

IPC 1000

Промышленные компьютеры

Панельные компьютеры с сенсорным экраном

Совершенная визуализация технологических процессов



SPEED UP

Высокопроизводительные процессоры (вплоть до Core2Duo) и максимальная производительность при пассивном охлаждении



MORE FLEXIBILITY

Идеальное решение для задач управления в режиме реального времени и визуализации на одном устройстве



LATEST STANDARDS

Поддержка ПО SoftGOT1000 и MX4 HMI - многофункциональных терминалов ввода данных и визуализации технологического процесса



INTELLIGENT DESIGN

Дисплеи от 12,1" до 17", оснащенные износостойкими сенсорными экранами

IPC 1000 – Промышленные панельные компьютеры



Контроль и управление даже в самых суровых условиях эксплуатации.

Прочные и надежные устройства для суровых условий эксплуатации

Благодаря широкому диапазону рабочих температур и температур хранения, высокой виброустойчивости и классу защиты IP 65, новые промышленные компьютеры могут быть установлены в местах, где прежде их эксплуатация была невозможной. Для того чтобы дополнительно повысить надежность промышленных панельных компьютеров в эксплуатации и устранить одну из главных причин отказов, они оснащены процессорами с пассивным охлаждением. За счет этого к минимуму сводится риск производственного простоя по причине выхода из строя подвижных деталей — со всеми соответствующими последствиями и затратами.

Всегда на связи с требуемыми устройствами

В промышленных компьютерах компании Mitsubishi многие стандартные интерфейсы, как, например, Ethernet, USB и RS232, встроены уже в серийном исполнении. Дополнительно все системы могут быть оснащены интерфейсом полевой шины, что позволяет без проблем подключать их к одной из трех наиболее распространенных систем полевых шин. Эти опции делают возможным их непосредственное подключение к сетям Profibus/DP, CANopen или DeviceNET.

Новые панельные промышленные ПК

Точно так же, как нынешнюю повседневную жизнь едва ли можно себе представить без персонального компьютера, промышленные панельные компьютеры (далее - ППК) тоже стали неотъемлемой составной частью сферы автоматизации и управления производственными процессами.

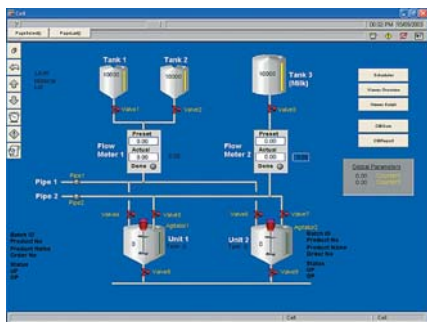
Новая линия ППК серии IPC1000, базируясь на технологии ETX и на энергосберегающих безвентиляторных процессорах Intel-Celeron-/CoreDuo, обеспечивает вычислительные мощности высшего класса качества. Технология ETX позволяет добиваться гибкой и соответствующей требованиям момента мощности процессора, что требуется практически во всех случаях применения промышленных ПК.



Размеры экрана по диагонали от 12" до 17" обеспечивают незаурядную гибкость при использовании в самых разных областях

Каждому — свое устройство

В пределах каждой серии ППК вы можете выбрать устройство с размером экрана по диагонали в 12.1", 15" и 17". Благодаря встроенным слотам PCI в ППК серии VP-Panel могут быть вставлены дополнительные модули расширения, что обеспечивает больше возможностей для специальных запросов. Это позволяет в любое время и при этом более оптимально учитывать требования, предъявляемые специальными применениями.



Соответствующее программное решение возможно для любого приложения.

Специализированные программные решения для ваших применений

Промышленные компьютеры компании Mitsubishi изначально удовлетворяют требованиям большинства пользователей, однако в сочетании с высокопроизводительным программным обеспечением для визуализации, которое предлагает Mitsubishi Electric, получается поистине непобедимая комбинация, которая поможет вам наилучшим образом эксплуатировать свою производственную установку.

Компания Mitsubishi предлагает следующие программные решения:



Высокопроизводительный панельный ПК в действии

- **MX Sheet** — служебная программа к MS Excel для просмотра трендов и регистрации данных на подключенном ПЛК.
- **MX Component** — библиотека объектов ActiveX для упрощения обмена данными между промышленным компьютером и ПЛК.
- **MX OPC Server** — инструмент для быстрого и надежного доступа к программируемому логическим контроллерам компании Mitsubishi с использованием OPC-совместимого программного обеспечения пользователя.
- **SoftGOT1000** — Mitsubishi предлагает превосходное решение для пользователей традиционных панелей оператора, которым требуется несколько расширить функциональность одного из применений. SoftGOT1000 — это программный модуль пакета GT-Works, который позволяет использовать прикладные программы упомянутых панелей оператора на промышленных компьютерах.
- **MX4-SCADA and MX4 HMI** — оба этих программных пакета относятся к наиболее эксплуатационно гибкой системе визуализации производственных процессов от компании Mitsubishi: MX4 HMI предназначена для «автономных» и небольших приложений, в то время как MX4 SCADA прекрасно подходит для масштабных, в том числе сетевых приложений, например, если требуются два резервных сервера. Интегрированная в MX4 концепция FASTLINX позволяет самым простым образом получать доступ к именам переменных на ПЛК. Это означает существенную экономию времени на конфигурирование, а также сокращает продолжительность программирования и ввода в эксплуатацию.

Подробную информацию о пакетах программного обеспечения вам предоставит ближайший дилер компании Mitsubishi.

Что такое Vision 1000?

Vision 1000 — это концепция визуализации, которая предлагает клиенту именно



то, что ему требуется в действительности: богатейший выбор возможностей.

В рамках предлагаемой Mitsubishi Electric концепции Vision 1000 каждый пользователь найдет правильное решение стоящей перед ним конкретной задачи визуализации. Vision 1000 удачно объединяет в себе три важных составных части визуализации производственной установки из одних рук:

■ Специальные решения HMI

Технология HMI от Mitsubishi в виде графических панелей оператора серии GOT1000 просто и эффективно интегрируется в системы управления, преобразователи частоты, сервоусилители, системы управления с ЧПУ и роботы производства компании Mitsubishi.

■ Открытые решения HMI

Панели оператора серии E1000, благодаря удачному сочетанию прогрессивной технологией HMI и гибкости открытых драйверов, можно непосредственно подключать к системам управления ведущих производителей.

■ Решения с промышленными компьютерами

Промышленные панельные компьютеры серии IPC1000 предлагают пользователю практически неограниченные возможности для использования собственных приложений или же таких программных пакетов, как, MX4-SCADA и MX4 HMI.

Технические характеристики ///

Specifications		IPC-MC1121	IPC-MC1151	IPC-VP1151	IPC-VP1171
Монитор	Тип матрицы	TFT	TFT	TFT	TFT
	Диагональ экрана	12.1"	15"		17"
	Графическое разрешение (пикселей)	800 x 600	1024 x 768		1280 x 1024
Электропитание		24 В пост. тока			
Тип процессора		Intel Celeron 800 МГц		Intel Core Duo 1.06 ГГц	
Охлаждение процессора		Пассивное			
Операционная система		Windows XP Professional			
Емкость оперативной памяти		512 MB			
Исполнение экрана		Резистивный сенсорный экран			
Светодиодные индикаторы		40 Гб			
ЖК индикаторы		1 (Питание ВКЛ.)			
Интерфейсы	Последовательный	1 x RS232C		2 x RS232C	
	Другие	2 USB-портов (2 — на лицевой панели)		5 USB-портов (1 — на лицевой панели; 4 — на задней панели)	
Ethernet		2 x 10/100 Мбит/с		1 x 10/100, 1 x 100/1000 Мбит/с	
Сетевая совместимость		CANopen, DeviceNET, Profibus/DP			
Свободные слоты		—		2 x PCI	
Класс защиты		IP 65 (лицевая панель)			
Диапазон рабочих температур		0 – 50 °С			
Диапазон температур хранения		-20 – +60 °С			
Допуст. отн. влажность воздуха при экпл.		Макс. 20 – 85 % (без конденсации влаги)			
Виброустойчивость		Согл. EN 60068-2-6: 1 г (устойчив к вибрациям частотой 10 – 500 Гц по всем 3 осям)			
Габаритные размеры (Ш x В x Г) (мм)		380 x 300 x 53	452 x 362 x 57	450 x 354 x 158	461 x 399 x 166

MITSUBISHI ELECTRIC EUROPE B.V. /// РОССИЯ /// Москва /// Космодамианская наб., 52, стр. 5
Тел.: +7 495 721 20 70 /// Факс: +7 495 721 20 71 /// automation@mer.mee.com /// www.mitsubishi-automation.ru



Mitsubishi Electric Europe B.V. /// FA - European Business Group /// Gothaer Straße 8 /// D-40880 Ratingen /// Germany
Tel.: +49(0)2102-4860 /// Fax: +49(0)2102-4861 120 /// info@mitsubishi-automation.com /// www.mitsubishi-automation.com

Тех. параметры могут быть изменены /// Art.-№ 213829-A /// 01.2009
Все зарегистрированные товарные знаки защищены законом об охране авторских прав.