

GT14

Grafische Bediengeräte

HMIs der nächsten Generation

Der neue Standard für 5,7"-Touchpanels



**MORE
FLEXIBILITY**

Multi-Channel und Data-Logging serienmäßig

**INTELLIGENT
DESIGN**

TFT-Bildschirm mit 320x240 Pixel und 65.536 Farben

**IMPROVED
COMMUNICATION**

Ethernet-, RS422/485- und USB-Schnittstellen

**SIMPLER
OPERATION**

Optimale Anbindung an Automatisierungsprodukte von Mitsubishi Electric

Überzeugendes Preis-Leistungs-Verhältnis



Veränderte Einstellungen testen, ohne die Produktion zu stören

Die GT14-Serie ist die jüngste Erweiterung der grafischen Bediengeräte der GOT1000-Familie und setzt neue Leistungsmaßstäbe für mittelgroße Bediengeräte mit 5,7 Zoll Bildschirmdiagonale. Neben den von anderen Mitsubishi-Bediengeräten bekannten Funktionen besticht die GT14-Serie durch ihr ausgezeichnetes Preis-Leistungsverhältnis. Die besonderen Merkmale und Vorteile sind ein SD-Kartensteckplatz, USB-Schnittstellen, Optionen für die Ethernet-Kommunikation, TFT-Display für die Darstellung von bis zu 65.536 Farben mit LED-Hintergrundbeleuchtung und die analoge Touch-Funktionalität.

Das GT14-ist sowohl mit monochromem (STN) als auch farbigem (TFT) Display mit einer Auflösung von 320x240 Pixel erhältlich. Die umfangreiche Ausstattung und die Vielzahl an Funktionen sorgen für mehr Flexibilität und Leistungsfähigkeit in Steuerungssystemen.

Die langlebige LED-Hintergrundbeleuchtung ermöglicht bei allen Lichtverhältnissen eine gute Ablesbarkeit.

Erweiterte Konnektivität

Ein herausragendes Merkmal der GT14-Serie sind die vielfältigen Anschlussmöglichkeiten. Über die integrierten RS232- und RS422/485-Schnittstellen können PCs für Programmierung und Daten-Upload angeschlossen werden, aber auch serielle Geräte wie Barcodeleser lassen sich einsetzen. Die zusätzliche Ethernet-Schnittstelle ermöglicht den schnellen Datenaustausch mit anderen Netzwerkgeräten wie SPS-CPU's. USB-Anschlüsse bieten die Möglichkeit, eine Tastatur oder Maus sowie USB-Speichersticks für die Übertragung oder Sicherung von Programmen und zur Datenspeicherung anzuschließen.

Zusätzlich zu der USB-Schnittstelle an der Rückseite des Bediengerätes verfügt die GT14-Serie über zwei USB-Schnittstellen mit USB-Host- und USB-Device-Funktion an der Gehäusefront. Die Front-USB-Schnittstellen werden durch eine Abdeckung geschützt und tragen so dazu bei, dass das Bediengerät die Bedingungen für die Schutzklasse IP67 erfüllt.

Zur Abrundung der Kommunikationsmöglichkeiten ist die GT14-Serie die erste Serie in der GOT1000-Familie mit einem SD-Kartensteckplatz. Eine SD-Karte kann zum Daten-Logging oder zum Sichern/Aufspielen von Programmen oder Parametern eingesetzt werden.

Als weiteres Konnektivitätsmerkmal innerhalb eines integrierten Systems verfügt die GT14-Serie über eine sogenannte FA-Transparent-Funktion, die es ermöglicht, dass über einen PC, der an das GT14 angeschlossen ist, weitere Produkte von Mitsubishi Electric aus dem Bereich der Industrieautomation nahtlos angeschlossen werden können. Dies können zum Beispiel Speicherprogrammierbare Steuerungen, Frequenzumrichter oder Servoverstärker sein.

Erweiterte Funktionalität

Mit ihrem standardmäßig auf 9 MB erweiterten internen Speicher können die Bediengeräte der GT14-Serie bis zu 2000 Datenpunkte speichern. Mit SD-Karten und USB-Speichersticks werden die Möglichkeiten zur Übertragung und Speicherung von Daten noch erweitert. Darüber hinaus lassen sich Daten von mehreren angeschlossenen Geräten, wie Steuerungen oder Temperaturregler, mit Hilfe der Logging-Funktion protokollieren. In Verbindung mit der Multi-Channel-Funktion kann ein einziges GT14 bis zu zwei Kanäle weiterer Automatisierungskomponenten überwachen und steuern, welche entweder über Ethernet oder eine der seriellen Schnittstellen angeschlossen sind. So kann beispielsweise eine SPS mit einem Servoverstärker über den einen Kanal und ein Frequenzumrichter oder ein Temperaturregler über den anderen Kanal angeschlossen werden. Um beide Geräte zu überwachen, kann zwischen den Kanälen beliebig umgeschaltet werden.

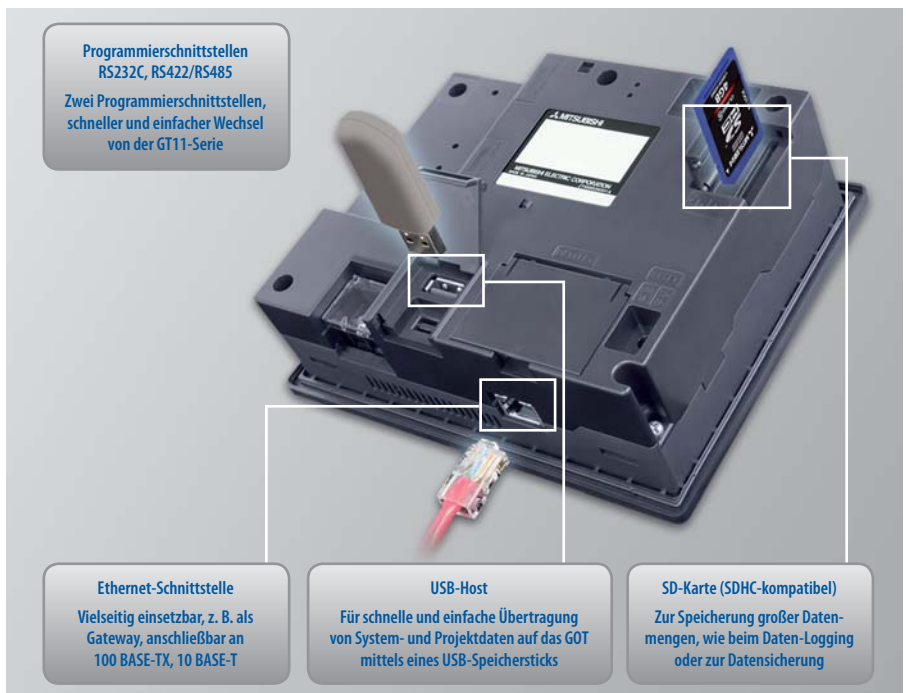


Kontrastreiche TFT-Anzeige mit 65536 Farben und LED-Hintergrundbeleuchtung

Benchmark der Fähigkeiten

Die GT14-Serie verfügt bereits standardmäßig über eine Vielzahl von Funktionalitäten, die normalerweise nur bei wesentlich teureren Bediengeräten zu finden sind. Neben der bereits angesprochenen Logging-Funktion bietet die GT14-Serie ein Rezeptur- und Alarmmanagement, mehrstufige Sicherheits- und Passwort-Schutzfunktionen sowie grafische Trendanzeigen und Skripte. Der leistungsstarke Hochgeschwindigkeits-Mikroprozessor gewährleistet dabei stets ein reaktionsschnelles Ansprechen des Touchscreens.

Die Bediengeräte der GT14-Serie sind mehrsprachig ausgelegt und unterstützen Unicode für die Darstellung vieler internationaler Zeichensätze. Dies macht es sehr einfach, eine Maschinensteuerung für den weltweiten Einsatz entsprechend anzupassen und zu konfigurieren.



Flexible, integrierte Kommunikationsmöglichkeiten über Ethernet-, USB-, RS232- und RS422/485-Schnittstellen und einen SD-Kartensteckplatz sind einige der besonderen Merkmale der GT14-Serie.

Einfache Programmierung

Eine umfangreiche Bibliothek an allgemeinen Funktionen sowie einer Vielzahl von Grafikobjekten zur schnellen und einfachen Projekterstellung gehören zum Standardumfang der Bediengeräte. Für die Erstellung von Bildschirmseiten bietet sich das Programmpaket GT Works3 von Mitsubishi Electric an. Hiermit lässt sich eine Zeitersparnis von bis zu 70 % gegenüber konventionellen Programmen erreichen. Außerdem bietet GT Works3 ein umfassendes Paket an Programmierwerkzeugen, die die Installation, das Daten-Handling und Wartungsarbeiten erheblich vereinfachen.

Hauptbestandteil von GT Works3 ist die einfach und intuitiv zu bedienende Bediengeräte-Software GT Designer. Eine umfangreiche Bibliothek mit vorgefertigten Grafikobjekten und eine Vielzahl von Schriftarten helfen bei der Erstellung übersichtlicher Bildschirmseiten und ermöglichen zusammen mit dem integrierten GT Simulator eine einfache und rasche Inbetriebnahme der Geräte.



Zusätzliches Speichervolumen über SD-Karten und USB-Speichersticks

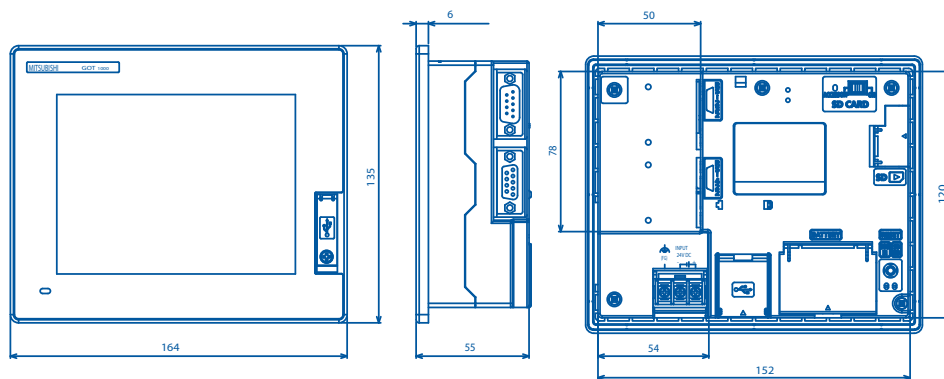


Benutzerfreundliche Bediengeräte-Software GT Designer

Technische Daten ///

		GT1455-QTBDE	GT1450-QLBDE
Spannungsversorgung		24 V DC (+10 %, -15 %)	
Stromaufnahme		max. 8,40 W	
Display	Art der Anzeige	TFT LCD	Monochromes LCD
	Maße BxH [mm]	115x86	
	Tastaturtyp	Analoger Touchscreen	
	Hintergrundbeleuchtung	Lebensdauer mind. 70.000 h	
Speicherkapazität		9 MB integrierter Flash-Speicher	
Kommunikationsschnittstellen	RS422/485	D-Sub 9 polig (Kupplung)	
	RS232	D-Sub 9 polig (Stecker)	
	Ethernet	100 BASE-TX, 10 BASE-T	
	USB	TYPE-A USB (Full Speed 12 Mbps), Anschluss als Host (Host-Funktion) Mini-B USB (Full Speed 12 Mbps), Anschluss als Endgerät (Device-Funktion)	
	SD Karte	Unterstützt: SDHC- und SD-Speicherkarten	
	Umgebungsbedingungen		Betriebstemperatur 0–50 °C Lagertemperatur -20–60 °C Schutzklasse (nur Front) IP67f
Außenabmessungen BxHxT [mm]		164x135x55	
Gewicht		0,7 kg	
Programmierung		GT Designer3 Version 1.37P oder höher	

GT1455-QTBDE/GT1450-QLBDE



Alle Abmessungen in mm

DEUTSCHLAND

MITSUBISHI ELECTRIC
EUROPE B.V.
Gothaer Straße 8
D-40880 Ratingen
Telefon: (0 21 02) 4 86-0
Telefax: (0 21 02) 4 86-11 20
www.mitsubishi-automation.de

KUNDEN-TECHNOLOGIE-CENTER

MITSUBISHI ELECTRIC
EUROPE B.V.
Revierstraße 21
D-44379 Dortmund
Telefon: (02 31) 96 70 41-0
Telefax: (02 31) 96 70 41-41

MITSUBISHI ELECTRIC
EUROPE B.V.
Kurze Straße 40
D-70794 Filderstadt
Telefon: (07 11) 77 05 98-0
Telefax: (07 11) 77 05 98-79

MITSUBISHI ELECTRIC
EUROPE B.V.
Lilienthalstraße 2 a
D-85399 Hallbergmoos
Telefon: (08 11) 99 87 4-0
Telefax: (08 11) 99 87 4-10

ÖSTERREICH

GEVA
Wiener Straße 89
AT-2500 Baden
Telefon: (0 22 52) 8 55 52-0
Telefax: (0 22 52) 4 88 60

SCHWEIZ

Omni Ray AG
Im Schörli 5
CH-8600 Dübendorf
Telefon: (0 44) 802 28 80
Telefax: (0 44) 802 28 28



Versionsprüfung



Mitsubishi Electric Europe B.V. /// FA - European Business Group /// Gothaer Straße 8 /// D-40880 Ratingen /// Germany
Tel.: +49(0)2102-4860 /// Fax: +49(0)2102-4861120 /// info@mitsubishi-automation.de /// www.mitsubishi-automation.de

Technische Änderungen vorbehalten /// Art.-Nr. 253280-A /// 06.2012
Alle eingetragenen Warenzeichen sind urheberrechtlich geschützt.