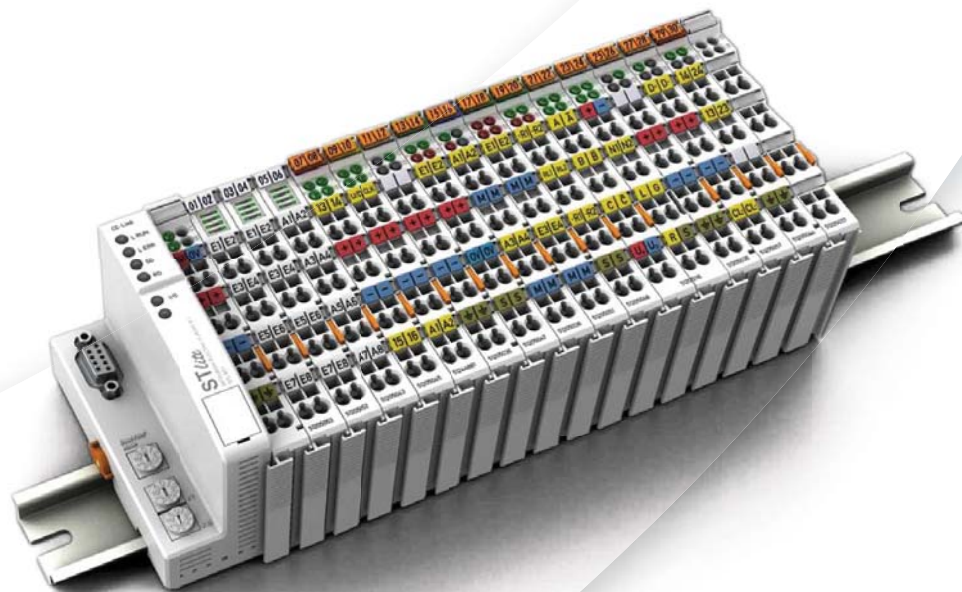


STlite

Ingressi e uscite remote

I/O per reti aperte

Versatile, compatto e flessibile



MORE FREEDOM 

Combinabili con altri dispositivi per i principali bus di campo per la massima flessibilità di progettazione.

ECO-NOMICAL 

I/O modulari per disporre del numero giusto di I/O nel punto giusto.

COMPREHENSIVE 

Vasta scelta di moduli di I/O per rispondere a tutti i requisiti applicativi.

Versatile e flessibile



I moduli I/O della serie STlite sono altamente affidabili anche in condizioni ambientali estreme.

Grazie al suo design modulare e alla libertà nella scelta del bus di campo, la serie STlite, risponde perfettamente ai requisiti dei principali sistemi su bus di campo. Ottimizzata per il mondo del processo, offre una soluzione scalabile in termini di prestazioni e un'elevata densità d'integrazione.

I/O per qualsiasi applicazione

■ Configurazione modulare

La separazione di modulo di testa e moduli I/O facilita la gestione e assicura la massima efficienza. Grazie ad una architettura modulare, la sostituzione di singoli moduli è estremamente semplice e rapida. Gli I/O sono integrabili a piacere. La realizzazione di una stazione I/O decentrale è possibile già a partire da due canali.

■ Grande scelta di moduli I/O

Le soluzioni applicative realizzabili con i diversi tipi di I/O della serie STlite sono pressoché illimitate. Oltre a ingressi e uscite digitali e analogiche sono altresì disponibili moduli dotati di interfaccia SSI o per encoder incrementali, contatori up/down e un modulo PT100/RTD.

■ Massima flessibilità

Le possibilità di configurare ingressi/uscite digitali/analogiche e funzioni speciali con differenti potenziali, performance e segnali di un nodo fanno di STlite un modulo estremamente versatile.

■ Sicurezza d'esercizio

L'innesto dei moduli è semplificato grazie alla presenza di contatti laterali per i segnali di potenza e dati. Ingressi e uscite sono collegati tramite contatti a molla di tipo CAGE CLAMP®.



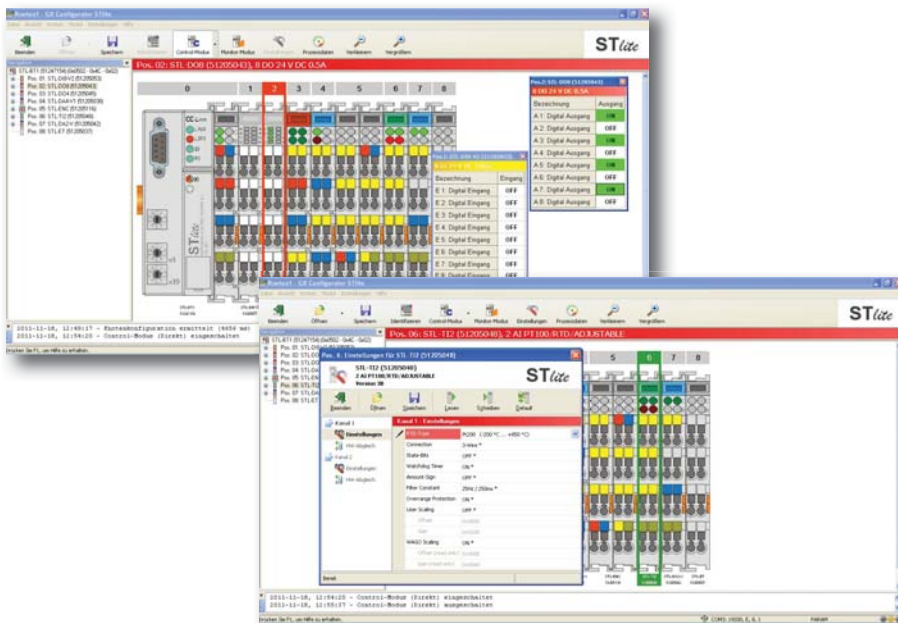
Collegamento semplice e sicuro grazie a terminali stagnati autopulenti

■ Scelta del bus di campo

La possibilità di scegliere tra vari fieldbus rende ST-lite alle varie esigenze applicative. In base alla specifica applicazione è infatti possibile optare tra vari moduli di testa compatibili con protocolli diversi. Attualmente è possibile scegliere tra moduli di testa per reti aperte quali CC-Link, Modbus TCP e Profibus. E' così possibile integrare dispositivi di terze parti senza problemi.

■ Investimento sicuro

L'indipendenza dal bus di campo consente di modificare il protocollo del nodo senza troppe difficoltà. I moduli I/O sono in tal caso ulteriormente utilizzabili per altre applicazioni.



Configurazione semplice ed efficiente con GX Configurator STlite.

Configurazione rapida ed efficiente

Il software GX Configurator STlite consente la parametrizzazione di tutti i moduli di testa e moduli I/O della serie STlite. In questo modo, un sistema I/O completo della serie STlite si lascia efficacemente e rapidamente configurare in pochi minuti. Il software è di facile utilizzo, anche da operatori poco esperti.

GX Configurator STlite è un'applicazione Windows intuitiva per il comando e la visualizzazione di un nodo. Il software acquisisce la configurazione dal nodo, visualizzandola graficamente sullo schermo. La configurazione può essere stampata e resa disponibile come documentazione del nodo.

GX Configurator STlite consente la visualizzazione e impostazione dei dati di processo dei singoli morsetti del bus. Già in sede di collaudo, è possibile controllare la bontà del cablaggio e individuare eventuali errori.

Certi moduli interfaccia, PT100/RTD e termocoppie possono presentare determinate impostazioni specifiche all'applicazione, come ad es. la scelta della velocità di trasmissione o del tipo di sensori.



Moduli di testa disponibili per vari sistemi di bus di campo

Serie ST e STlite

Accanto alla nuova serie STlite, l'apprezzata serie ST continua ad essere disponibile. La seguente tabella offre un confronto delle due serie. Per maggiori informazioni, consultate il nostro sito web www.mitsubishi-automation.it e il catalogo prodotti aggiornato „Automation Book“.

Moduli ingresso/uscita	STlite	ST
Reti supportate	CC-Link, Profibus DP, Modbus TCP	CC-Link, Profibus DP
Max. numero di stazioni I/O per rete	CC-Link: 42 (stazioni I/O decentrali), Profibus DP: 99 (max. 32 per segmento), Ethernet: limitazioni dovute alla specifica Ethernet	CC-Link: 42 (stazioni I/O decentrali), Profibus DP: 99 (max. 32 per segmento)
Max. numero di moduli I/O STlite per stazione	63	63
Max. numero di ingressi/uscite digitali per stazione	CC-Link: 14 byte ingresso, 14 byte uscita; Profibus: 32 byte ingresso, 32 byte uscita; Ethernet: 1020 parole ingresso, 1020 parole uscita	252
Max. numero di ingressi/uscite analogici per stazione	CC-Link: 32 byte ingresso, 32 byte uscita; Profibus: 32 byte ingresso, 32 byte uscita; Ethernet: 1020 parole ingresso, 1020 parole uscita	52
Numero di ingressi o uscite nei moduli disponibili	2, 4 o 8 indirizzi I/O	2, 4, 16 o 32 indirizzi I/O
Sensori collegabili (ingressi digitali)	Trasduttori a logica positiva	Trasduttori a logica positiva
Tipi di uscite (uscite digitali)	Transistor (a logica positiva), relé	Transistor (a logica positiva), relé
Sensori collegabili (ingressi analogici)	Tensione, corrente, termocoppie, termoresistenze	Tensione, corrente, termocoppie, termoresistenze
Uscite analogiche	Tensione, corrente	Tensione, corrente
Moduli speciali disponibili	Encoder incrementali, moduli di rilevamento dati assoluti con interfaccia SSI, contatore up/down, modulo temperatura PT100/RTD	Modulo di rilevamento dati assoluti con interfaccia SSI encoder
Alimentazione	24 V DC	24 V DC
Cablaggio	Contatti a molla di tipo CAGE CLAMP®	Contatti a molla, terminali a vite
Altri articoli	Targhette di modello, identificazioni di potenziale, marcatori WBS	Targhette di modello, identificazioni di potenziale, collegamento dello schermo per linee schermate

FILIALI EUROPEE

MITSUBISHI ELECTRIC EUROPE B.V. Gothaer Straße 8 D-40880 Ratingen Telefono: +49 (0)2102 / 486-0	GERMANIA
MITSUBISHI ELECTRIC EUROPE B.V.-org.sl. Radlická 714/113a CZ-158 00 Praha 5 Telefono: +420 - 251 551 470	REP. CECIA
MITSUBISHI ELECTRIC EUROPE B.V. 25, Boulevard des Bouvets F-92741 Nanterre Cedex Telefono: +33 (0)1 55 68 55 68	FRANCIA
MITSUBISHI ELECTRIC EUROPE B.V. Viale Colleoni 7 I-20041 Agrate Brianza (MB) Telefono: +39 039 / 60 53 1	ITALIA
MITSUBISHI ELECTRIC EUROPE B.V. Krakowska 50 PL-32-083 Balice Telefono: +48 (0)12 / 630 47 00	POLONIA
MITSUBISHI ELECTRIC EUROPE B.V. 52, bld. 3 Kosmodamianskaya nab 8 floor RU-115054 Moscow Telefono: +7 495 721-2070	RUSSIA
MITSUBISHI ELECTRIC EUROPE B.V. Carretera de Rubi 76-80 E-08190 Sant Cugat del Vallés (Barcelona) Telefono: 902 131121 // +34 935653131	SPAGNA
MITSUBISHI ELECTRIC EUROPE B.V. Travellers Lane UK-Hatfield, Herts. AL10 8XB Telefono: +44 (0)1707 / 27 61 00	UK

RAPPRESENTANTI EUROPEI

GEVA Wiener Straße 89 AT-2500 Baden Telefono: +43 (0)2252 / 85 55 20	AUSTRIA	Beijer Electronics Eesti OÜ Pärnu mnt.1601 EE-11317 Tallinn Telefono: +372 (0)6 / 51 81 40	ESTONIA	Beijer Electronics AS Postboks 487 NO-3002 Drammen Telefono: +47 (0)32 / 24 30 00	NORVEGIA	INEA RBT d.o.o. Izletnicka 10 SER-113000 Smederevo Telefono: +381 (0)26 / 615 401	SERBIA	Omni Ray AG Im Schörl 5 CH-8600 Dübendorf Telefono: +41 (0)44 / 802 28 80	SVIZZERA	I.C. SYSTEMS LTD. 23 Al-Saad-Al-Alee St. EG- Sarayat, Maadi, Cairo Telefono: +20 (0) 2 / 235 98 548	EGITTO
TECHNIKON Oktyabrskaya 19, Off. 705 BY-220030 Minsk Telefono: +375 (0)17 / 210 46 26	BIELORUSSIA	Beijer Electronics OY Peltioie 37 FIN-28400 Ulvila Telefono: +358 (0)207 / 463 540	FINLANDIA	HIFLEX AUTOM. B.V. Wolveveerstraat 22 NL-2984 CD Ridderkerk Telefono: +31 (0)180 - 46 60 04	OLANDA	SIMAP s.r.o. Jána Derku 1671 SK-911 01 Trenčín Telefono: +421 (0)32 743 04 72	SLOVACCHIA	GTS Bayraktar Bulvarı Nutuk Sok. No:5 TR-34775 Yukarı İSTANBUL Telefono: +90 (0)216 526 39 90	TURCHIA	ILAN & GAVISH Ltd. 24 Shenkar St., Kiryat Arie IL-49001 Petah-Tiqva Telefono: +972 (0)3 / 922 18 24	ISRAELE
ESCO D & A Culliganlaan 3 BE-1831 Diegem Telefono: +32 (0)2 / 717 64 30	BELGIO	UTECO 5, Mavrogenous Str. GR-18542 Piraeus Telefono: +30 211 / 1206 900	GRECIA	Koning & Hartman b.v. Haarlerbergweg 21-23 NL-1101 CH Amsterdam Telefono: +31 (0)20 / 587 76 00	OLANDA	PROCONT, spol. s r.o. Prešov Küpehá 1/A SK-080 01 Prešov Telefono: +421 (0)51 7580 611	SLOVACCHIA	CSC Automation Ltd. 4-B, M. Raskovoyi St. UA-02660 Kiev Telefono: +380 (0)44 / 494 33 55	UCRAINA	GIRIT CELADON LTD 12 Haomanut Street IL-42505 Netanya Telefono: +972 (0)9 / 863 39 80	ISRAELE
Koning & Hartman b.v. Woluwelaan 31 BE-1800 Vilvoorde Telefono: +32 (0)2 / 257 02 40	BELGIO	100 Kazpromavtomatika Ul. Zhambyla 28 KAZ-100017 Karaganda Telefono: +7 7212 / 50 10 00	KAZAKHSTAN	Fonseca S.A. R. João Francisco do Casal 87/89 PT- 3801-997 Aveiro, Esigueira Telefono: +351 (0)234 / 303 900	PORTUGAL	INEA RBT d.o.o. Stegne 11 SI-1000 Ljubljana Telefono: +386 (0)1 / 513 8116	SLOVENIA	Systemgroup 2 M. Krivososa St. UA-03680 Kiev Telefono: +380 (0)44 / 490 92 29	UCRAINA	CEG INTERNATIONAL Cebaco Center/Block A Autostrade DORA Lebanon - Beirut Telefono: +961 (0)1 / 240 430	LIBANO
INEA RBT d.o.o. Aleja Lipa 56 BA-71000 Sarajevo Telefono: +387 (0)33 / 921 164	BOSNIA E ERZEG.	Beijer Electronics SIA Ritausmas iela 23 LV-1058 Riga Telefono: +371 (0)784 / 2280	LETTONIA	AutoCont C.S. s.r.o. Technologická 374/6 CZ-708 00 Ostrava-Pustkovec Telefono: +420 595 691 150	REP. CECIA	Beijer Electronics AB Box 426 SE-20124 Malmö Telefono: +46 (0)40 / 35 86 00	SVEZIA	MELTRADE Kft. Fertő útca 14. HU-1107 Budapest Telefono: +36 (0)1 / 431 9726	UNGHERIA	CBI Ltd. Private Bag 2016 ZA-1600 Isando Telefono: +27 (0)11 / 977 0770	AFRICA DEL SUD
AKHNATON 4, Andrei Ljapchev Blvd., PO Box 21 BG-1756 Sofia Telefono: +359 (0)2 / 817 6000	BULGARIA	Beijer Electronics UAB Savanoriu Pr. 187 LT-02300 Vilnius Telefono: +370 (0)5 / 232 3101	LITUANIA	Sirius Trading & Services Aleea Lacul Morii Nr. 3 RO-060841 Bucuresti, Sector 6 Telefono: +40 (0)21 / 430 40 66	ROMANIA	ALFATRADE Ltd. 99, Paola Hill Malta - Paola PLA 1702 Telefono: +356 (0)21 / 697 816	MALTA	INTEHSIS srl bld. Traian 23/1 MD-2060 Kishinev Telefono: +373 (0)22 / 66 4242	MOLDAVIA		



Versione controllo