

Серия ST

Модульные станции удаленного ввода/вывода

Удаленный ввод/вывод на основе
открытых сетей—

Экономичность, высокое
качество и гибкость



Сочетание с другими компонентами открытой сети обеспечивает максимальную гибкость в проектировании



Применение тонких модулей ввода/вывода позволяет оптимизировать конфигурацию станции



Широкая номенклатура модулей ввода/вывода позволяет удовлетворить любые задачи



Позолоченные контакты и групповое заземление предотвращают внезапный выход из строя

Гибкость и совместимость



Модули ввода/вывода серии ST обеспечивают надёжность в любых условиях эксплуатации.

Сетевой ввод/вывод

■ Модульная архитектура

Серия ST – это сетевой ввод/вывод, позволяющий создавать архитектуру станций в полной мере отвечающих поставленным задачам. В отличие от большинства систем удаленного ввода/вывода с многоканальными модулями, серия ST, обладая в том числе модулями с небольшим числом каналов, позволяет значительно оптимизировать архитектуру станции удаленного ввода/вывода, не создавая избыточных структур с неиспользуемыми каналами. При этом в модулях серии ST клеммные основания отделены от активной электроники, что облегчает их обслуживание в случае необходимости.

■ Широкий выбор модулей

В серию ST входят различные типы модулей ввода/вывода, позволяя удовлетворять любые прикладные потребности – от модулей дискретного и аналогового ввода и вывода до специализированных модулей, таких как модули входов позиционирования SST.

■ Универсальность клемм

В зависимости от приложения для подключения можно выбрать клеммные базы с пружинными или винтовыми клеммами. Когда требуется проведение обслуживания, активные электронные модули снимаются, а клеммные базы и подключенная к ним проводка остаются на месте.



Кодировка модулей предотвращает неверную установку модулей электроники.

■ Гарантия надёжности

На первый взгляд незаметные, но довольно важные особенности модулей серии ST гарантируют долговременную надёжность на протяжении всего срока службы. К ним относятся позолоченные контакты, кодировка модулей для предотвращения неверной установки и комплексное заземление.

■ Поддержка открытых сетей

Модули системы ST поддерживают основные открытые сети, такие как CC-Link и Profibus. Поэтому их можно интегрировать в магистральную сеть, совместно с другими изделиями, как компании Mitsubishi Electric, так и прочих производителей.

■ Простое конфигурирование

Программа GX Configurator ST обеспечивает быстрое конфигурирование новых систем в графическом виде и облегчает поиск и устранение неполадок в существующих системах. Помимо



Позолоченные контакты обеспечивают долгий срок службы и имеют минимальное сопротивление, даже после множества циклов использования.

планирования ввода/вывода, в него также входит диагностика сети.

■ Сертификация

Независимо от того, в какой стране реализуется ваш проект, вы можете уверенно применять модули серии ST. Они удовлетворяют требованиям основных международных стандартов, таких как CE и UL, а также имеют сертификаты соответствия ГОСТ-Р и разрешение Ростехнадзора.



Пружинный контакт обеспечивает надёжное заземление

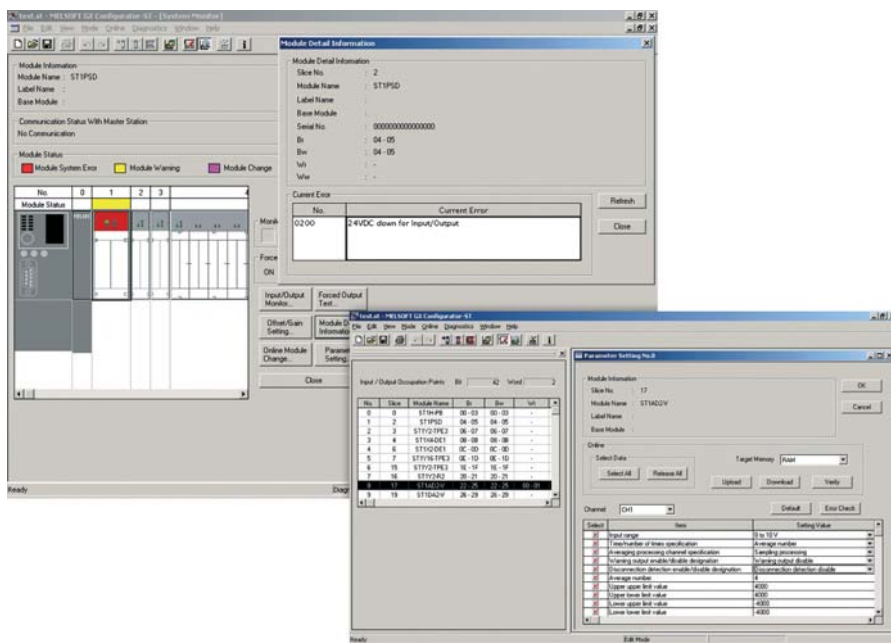
Простое конфигурирование, мощная диагностика

Сокращение затрат на проектирование

Используя программу GX Configurator ST, всю систему ввода/вывода ST можно сконфигурировать в считанные минуты. Этот мощный инструмент способен удовлетворить любые потребности при конфигурировании новых систем, а также при поиске и устранении неполадок в существующих системах. При этом обеспечивается поддержка сетей CC-Link и Profibus.

Эффективное проектирование

Программа GX Configurator ST помогает ускорить проектирование систем. При этом исключаются неверные конфигурации, встроенные средства вычислений помогают правильно выбрать компоненты и автоматически контролируют общие параметры проекта. Данная программа обеспечивает также автоматическое документирование, расположение элементов системы и конфигурирование файлов проекта для передачи заказчику. Кроме проектирования самой системы ввода/вывода, в программе также предусмотрены все инструменты для конфигурирования сетей CC-Link и Profibus, позволяющие гарантировать правильность всех сетевых параметров до установки системы.



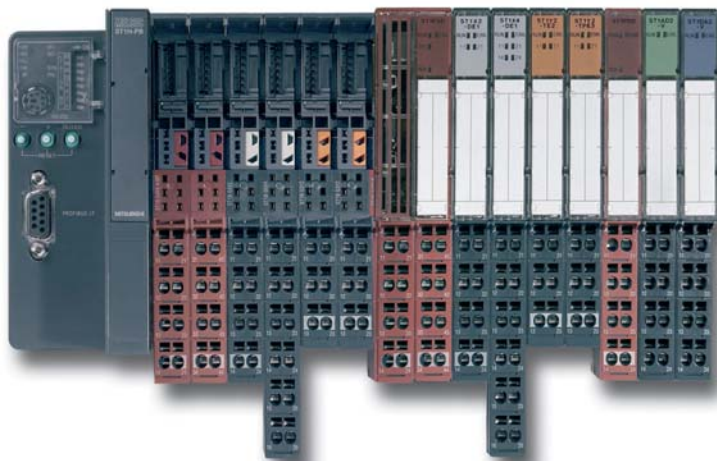
Простое и эффективное конфигурирование с помощью программы GX Configurator ST

Сокращение простоев

Преимущества программы GX Configurator ST не ограничиваются проектированием систем. После установки с помощью средства мониторинга системы можно получить подробное описание состояния компонентов в простом текстовом формате, позволяющее быстро выявлять возникающие неполадки.

В режиме онлайн можно принудительно создавать определенные условия работы системы, упрощая тем самым поиск и устранение неполадок. При этом можно также контролировать сетевой трафик, проверяя правильность обмена данными между модулями ввода/вывода и ведущей станцией.

Замену модулей ввода/вывода и интеллектуальных функций можно производить без остановки системы MELSEC-ST.



Устанавливаете ведущую станцию и требуемые базовые шасси на DIN-рейке, добавляете нужные активные электронные модули, быстро подключаете проводку – и новая система готова.

Технические данные ///

Модули ввода-вывода серии ST	
Поддерживаемые сети	CC-Link, Profibus-DP
Макс. кол-во станций ввода/вывода на сеть	CC-Link – 42 станции, Profibus-DP – 32 станции на сегмент
Макс. кол-во тонких модулей ввода/вывода на станцию	63
Макс. кол-во дискретных точек ввода/вывода на станцию	252
Макс. кол-во аналоговых точек ввода/вывода на станцию	52
Кол-во точек ввода/вывода на модулях	2, 4, 16 и 32 точек
Поддерживаемые типы дискретного ввода	Переключающие на минус
Поддерживаемые типы дискретного вывода	Транзисторные (переключающие на минус), релейные
Поддерживаемые типы аналогового ввода	Напряжение, ток, термопары, термосопротивления
Поддерживаемые типы аналогового вывода	Напряжение, ток
Поддерживаемые типы специальных функций ввода/вывода	Интерфейс энкодера SSI
Питание	24 В пост.
Варианты подключения проводки	Пружинный зажим, винтовой зажим
Дополнительные принадлежности	Бирки для обозначения клемм и полярности, линейный экранированный соединитель

MITSUBISHI ELECTRIC EUROPE B.V. /// РОССИЯ /// **Москва ///** Космодамианская наб. 52, стр. 5
Тел.: +7 495 721-2070 /// **Факс: +7 495 721-2071 ///** automation@mer.mee.com /// **www.mitsubishi-automation.ru**



Mitsubishi Electric Europe B.V. /// **FA - European Business Group ///** Gothaer Straße 8 /// **D-40880 Ratingen ///** Germany
Tel.: +49(0)2102-4860 /// **Fax: +49(0)2102-4861120 ///** info@mitsubishi-automation.com /// **www.mitsubishi-automation.com**

Тех. параметры могут быть изменены /// **Art.-№ 218303-A ///** 02.2009
Все зарегистрированные товарные знаки защищены законом об охране авторских прав.