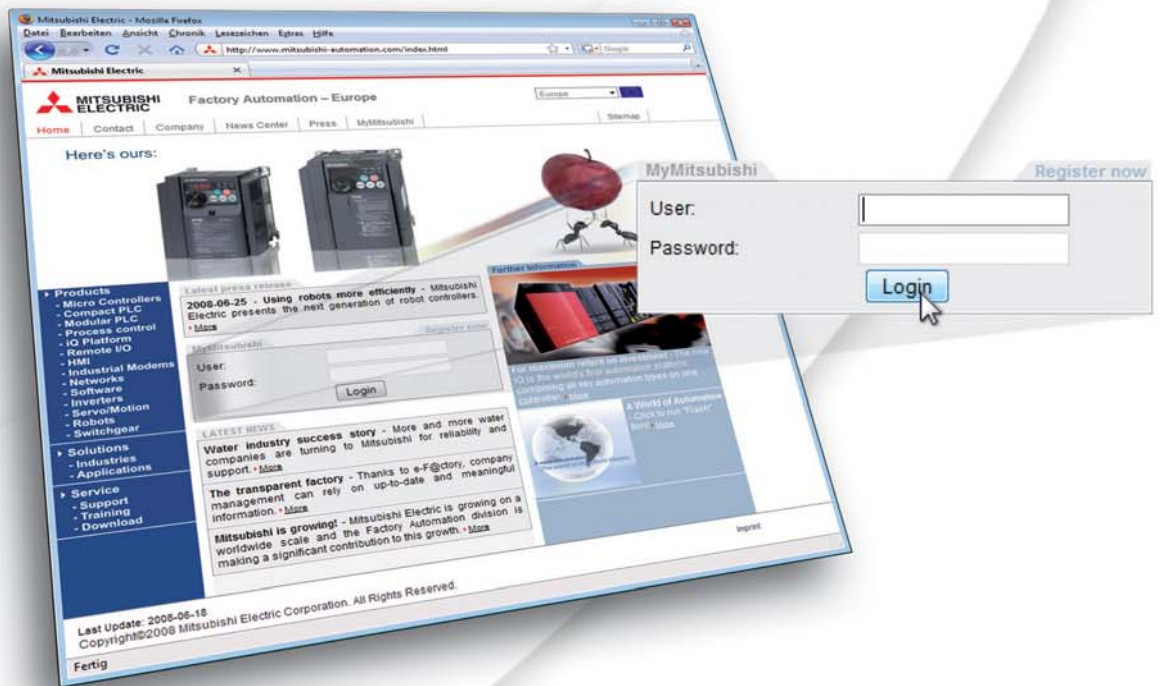


# Mon Mitsubishi

[www.mitsubishi-automation.fr](http://www.mitsubishi-automation.fr)

## Connaissances complètes disponibles sur demande

Portail ouvert sur l'automatisation industrielle Mitsubishi



Téléchargements gratuits (logiciels de démonstration, fichiers DAO, GSD ou EDS et certificats de produits).



Accès libre à une vaste banque d'images.



Réglez les problèmes de vos applications grâce à cette base de connaissances complète



Accès personnalisé ; abonnez-vous aux plus récentes informations sur les produits

# Ce que vous recherchez, quand vous en avez besoin



Mon Mitsubishi : trouvez ce qui vous intéresse.

## Mon Mitsubishi vous en donne plus

Vous êtes intéressé par les derniers produits et techniques Mitsubishi Electric d'automatisation industrielle ? Vous souhaitez devenir client et recherchez un interlocuteur commercial proche de vous ? Vous êtes déjà client et avez besoin d'informations techniques récentes ? Toutes ces informations se trouvent sur notre site Internet. Avec Mon Mitsubishi, cependant, vous accédez encore plus simplement et plus rapidement aux informations importantes pour vous, ainsi qu'à de précieux services complémentaires. Profitez des avantages du site Mon Mitsubishi ! Accédez directement à toutes les technologies d'automatisation Mitsubishi.

Lorsque vous êtes inscrit, vous bénéficiez de nombreux services supplémentaires non accessibles au public.

### ■ Nouveautés

Tenez vous informé de nos activités et déterminez leurs avantages pour vos projets.

### ■ Banques d'images

Mon Mitsubishi vous permet d'accéder à une vaste banque d'images : photos de produits, graphiques et illustrations tirés de nos brochures et catalogues.

### ■ Presse

Ensemble de communiqués et de reportages d'actualité sur nos activités d'automatisation industrielle.

### ■ Lettre d'information

Tenez vous informé : grâce à nos bulletins d'information, ne manquez aucune date importante ni aucune offre promotionnelle. Une fois par mois, vous recevez automatiquement les dernières informations sur les techniques d'automatisation



Toujours informé avec le bulletin d'information Mitsubishi.

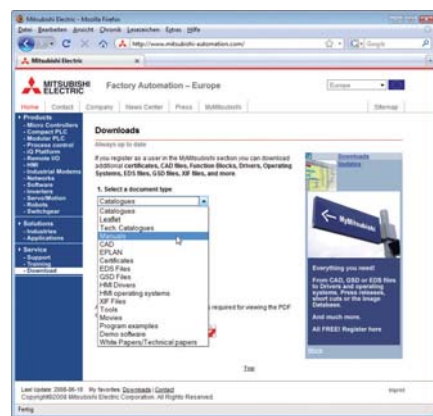
Mitsubishi. Parmi les thèmes abordés figurent les nouveaux produits, des études de cas sur les applications, les dates des salons et les offres promotionnelles du moment.

**■ Favoris personnalisés**

Personnalisez votre accès au site Mon Mitsubishi en fonction de vos centres d'intérêt.

**■ Support**

Prenez connaissance de centaines de problèmes techniques réglés par notre base de connaissances pour répondre rapidement aux questions que vous vous posez. N'oubliez pas que vous pouvez envoyer ces questions et nos documents à vos collègues pour faciliter leur travail.



Mon Mitsubishi : nombreux téléchargements gratuits.

**■ Solutions**

Des questions sur notre savoir-faire dans votre domaine d'application ? Découvrez ce que nous avons déjà fait.

**■ Téléchargements**

Ressource essentielle. Accédez à 16 catégories d'informations techniques : manuels, données CAO, études et livres blancs, et bien plus encore.

**■ Logiciels de démonstration et exemples de solutions logicielles**

N'oubliez pas de profiter des téléchargements et des centaines de modules fonctionnels déjà rédigés que vous pouvez personnaliser et adapter à vos solutions.

**■ Commencez dès maintenant !**

Notre gamme de manuels de présentation et nos aide-mémoire vous fournissent les informations de base pour exécuter pratiquement instantanément de nombreuses tâches d'automatisation.

**■ Outils et bonus**

Quelle est la puissance du variateur dont j'ai besoin ? Quels câbles dois-je commander pour mon pupitre opérateur ? Comment assembler un système d'automates programmables ? Trouvez les outils qui vous conseillent sur le bon choix.



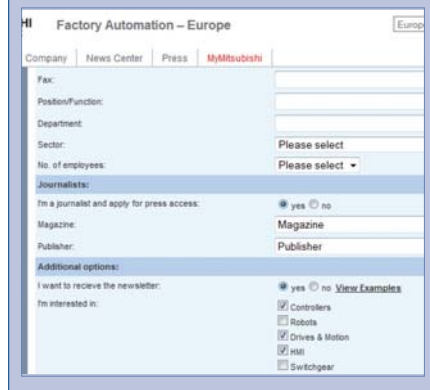
Mon Mitsubishi : ombreux outils et bonus.

**Comment s'inscrire ?**

Cliquez sur le lien *Inscrivez-vous* de la page Mon Mitsubishi pour afficher le formulaire d'inscription. Il vous suffit de saisir un nom d'utilisateur, un mot de passe de votre choix et une adresse e-mail ; cliquez ensuite sur le bouton *Inscription*. Pour terminer l'inscription, vous recevrez un e-mail vous demandant de confirmer votre inscription. Si vous avez oublié votre mot de passe, cliquez sur *"J'ai oublié mon mot de passe"* : vous le recevrez par courrier électronique. Vous contrôlez complètement votre inscription : à tout moment, vous pouvez modifier votre profil et même annuler votre inscription.

**Mon Mitsubishi pour la presse**

Notre section Presse est ouverte à tous mais, pour les journalistes inscrits, nous fournissons des services supplémentaires tels que l'accès anticipé aux communiqués de presse quelques semaines avant leur publication sur notre site. Vous pouvez en outre accéder aux études de cas en cours, à des graphiques et à des photos haute résolution, ainsi qu'à une documentation complète qui facilite vos recherches. Vous pouvez personnaliser votre profil pour nous faire connaître vos centres d'intérêt. Cette section est destinée à faciliter et à accélérer vos recherches sur notre société et nos produits ; elle vous maintient également en contact avec l'équipe de presse Mitsubishi dans toute l'Europe, outre tous les avantages standard du site Mon Mitsubishi.



■ **Facilité de navigation** : Orientez-vous rapidement dans le site Mon Mitsubishi.

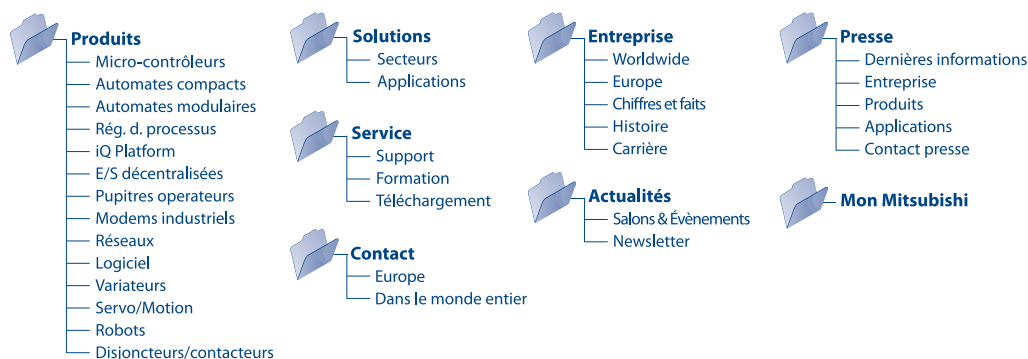
# 1 Nous parlons la même langue

Où que vous soyez, nous parlons votre langue. Actuellement, le site Mon Mitsubishi est rédigé en :



... d'autres langues sont en cours de rédaction !

# 2 Plan du site



# 3 Accès rapide



**Contacts** : trouvez l'agence Mitsubishi la plus proche de vous ou de vos clients dans la section Contacts



**Présentation des produits** : sélectionnez la sous-catégorie à droite pour trouver des informations sur les produits



**Téléchargements** : accédez à de nombreux téléchargements gratuits : manuels, données CAO, études et livres blancs, et bien plus encore



**Mon Mitsubishi** : portail d'information en ligne offrant des services supplémentaires pour les utilisateurs inscrits

**SUCCURSALES EUROPEENNES**

<b>MITSUBISHI ELECTRIC EUROPE B.V.</b> Gothaer Straße 8 D-40880 Ratingen Phone: +49 (0)2102 / 486-0	<b>ALLEMAGNE</b>	<b>MITSUBISHI ELECTRIC EUROPE B.V.</b> Viale Colleoni 7 I-20041 Agrate Brianza (MI) Phone: +39 039 / 60 53 1	<b>ITALIE</b>	<b>MITSUBISHI ELECTRIC EUROPE B.V.</b> Carretera de Rubi 76-80 E-08190 Sant Cugat del Vallés Phone: 902 131121 // +34 935653131	<b>ESPAGNE</b>	<b>MITSUBISHI ELECTRIC EUROPE B.V.</b> Travellers Lane UK-Hatfield, Herts. AL10 8XB Phone: +44 (0)1707 / 27 61 00	<b>UK</b>	<b>MITSUBISHI ELECTRIC EUROPE B.V.</b> 25, Boulevard des Bouvets F-92741 Nanterre Cedex Phone: +33 (0)1 / 55 68 55 68	<b>FRANCE</b>	<b>MITSUBISHI ELECTRIC EUROPE B.V.</b> Westgate Business Park, Ballymount IRL-Dublin 24 Phone: +353 (0)1 4198800	<b>IRLANDE</b>	<b>MITSUBISHI ELECTRIC EUROPE B.V.</b> Radlicka 714/113 a CZ-158 00 Praha 5 Phone: +420 251 551 470	<b>RÉP. TCHÈQUE</b>
--	------------------	---	---------------	--	----------------	--	-----------	--	---------------	---	----------------	--	---------------------

