

R46TB

Пульт для программирования робота

Удобный переносной терминал для мобильного решения задач обучения роботов



Эргономичное обслуживание благодаря 6,5-дюймовому сенсорному дисплею с высоким разрешением



Богатейшие возможности для составления программ и универсальность в обслуживании



Программы и позиции могут быть сохранены на USB-накопителе



Прочный корпус с двойными стенками обеспечивает надежность даже в самых суровых условиях эксплуатации

Философия обслуживания, которой принадлежит будущее



R46TB позволит Вам быстро и без проблем настроить роботы производства компании Mitsubishi.

R46TB представляет собой мощный терминал для управления всеми операциями робота и отображения всех выполняемых им задач с богатым выбором функций, что позволяет Вам самым оптимальным образом использовать возможности роботизированной системы.



R46TB в мобильном применении с роботом

Мультифункциональный пульт локального управления

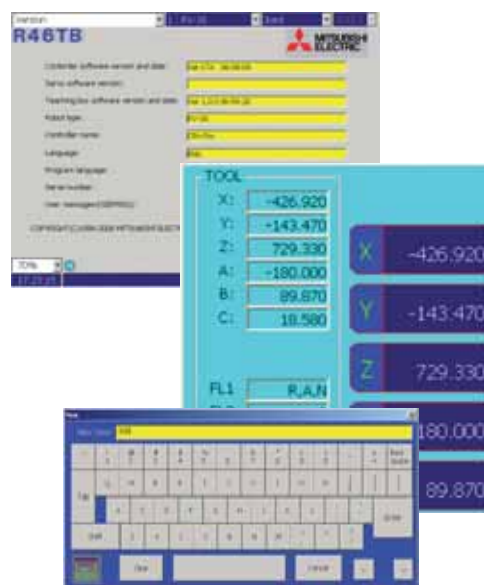
R46TB представляет собой мультифункциональный пульт для программирования всех роботов производства компании Mitsubishi серий A и S. Его интуитивный пользовательский интерфейс позволяет даже новичку безо всякого опыта работы за самое короткое время освоиться с управлением движениями робота, а также выполнять обширные функции диагностики и мониторинга. Все функции, от которых зависит безопасность, например перемещение робота, запускаются нажатием

кнопок, в то время как функции программирования и мониторинга очень быстро и удобно могут быть запущены простым касанием 6,5-дюймового сенсорного дисплея с превосходным качеством изображения

Новые стандарты для мобильного применения

Помимо управления движениями робота, с пульта могут быть запущены многие другие функции, как, например, составление программы с использованием виртуальной экранной клавиатуры или же мониторинг всех параметров состояния системы, входов и выходов, включая диагностику по сети.

R46TB имеет конфигурируемый пользователем монитор переменных, что позволяет удобно выводить на дисплей все важнейшие параметры производственной установки. Доступ к таким тех-



Дисплейное меню и виртуальная экранная клавиатура R46TB

нологическим показателям, как количество рабочих циклов, среднее время цикла, и многим другим параметрам позволяет легко и просто получить представление о ходе производственного процесса.

Обширный выбор аналитических функций для контроля рабочей загрузки робота позволяет оптимизировать его использование и сократить до минимума продолжительность рабочих циклов.

Экранные маски ввода по максимуму упрощают ввод параметров для схватов и обрабатываемых деталей в целях ускоренной оптимизации системы. Введение параметров опорных точек при первом запуске системы занимает всего лишь несколько минут, после чего робот уже готов к программированию.



Удобный доступ к USB-порту

Встроенный USB-порт для быстрого архивирования данных

Встроенный USB-порт позволяет архивировать как отдельные программы, так и все данные контроллера на стандартный USB-накопитель. Это также упрощает перенос всех Ваших программ и данных на другие системы после их отладки под один и тот же робот.

Суперпрочная конструкция

Терминал отличается своей очень прочной конструкцией: он собран в корпусе с двойными стенками, а его дисплей смонтирован на эластичных элементах, что позволяет R46TB без отрицательных последствий выдерживать падение с полуметровой высоты.

Пульт для программирования выдерживает вибрации, а также единичные и повторяющиеся механические толчки и удары. Он также устойчив к воздействию масел, смазок, спирта и конденсата, содержащего соляную кислоту.

Безопасность на первом месте

Все цепи, от которых зависит безопасность, в R46TB продублированы, благодаря чему он полностью сохраняет работоспособность при единичных неисправностях. Оптимальный уровень безопасности оператора при полном соответствии требованиям эргономики обеспечивает трехступенчатая система клавиш подтверждения. Само управление максимально простое и надежное: точку сопротивления клавиши приходится преодолевать только при первом ее нажатии, для дальнейшего удержания ее в положении подтверждения никаких



Клавиша подтверждения для управления пультом одной рукой



R46TB легко удерживать в одной руке в течение продолжительного времени без малейших признаков утомления

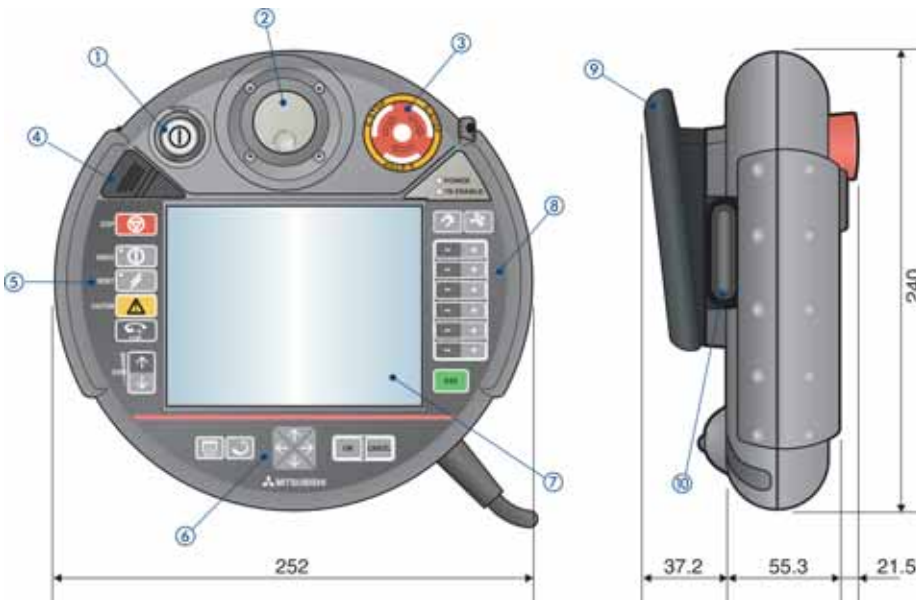
дополнительных усилий не требуется. Третья ступень нажатия клавиши подтверждения, имеющая название „экстренная отмена“, гарантирует отмену выдачи подтверждения в случае возникновения аварийной ситуации.

Легко держать и использовать

Терминалом R46TB одинаково удобно пользоваться как правой, так и левой рукой. Его удобно удерживать в любом для оператора положении даже в течение продолжительного времени без всяких признаков утомления. Терминал удерживается в одной руке, причем ею же можно нажимать клавишу подтверждения. Удобная ручка внизу терминала может служить практичной подставкой, если Вы захотите положить его на стойку пульта управления. Опционально может быть заказан комплект для настенного монтажа, позволяющий надежно закрепить пульт для программирования робота в легкодоступном месте.

Технические характеристики ///

Пульт	R46TB	
Область применения	Все роботы производства компании Mitsubishi серий A и S	
Выполняемые функции	Управление, программирование и мониторинг всех функций робота	
Программирование и мониторинг	Считывание данных, в том числе и во время работы; редактирование программы с использованием виртуальной клавиатуры; вывод на дисплей до 14 строк программного кода; мониторинг ввода-вывода через макс. 256 входов и 256 выходов; вывод информации об интервалах между циклами технического обслуживания; индикация 128 последних отказов и неисправностей	
Программное обеспечение	Интегрированная операционная система с интерфейсом пользователя, управляемым через меню	
Дисплей	Тип/габаритные размеры	6,5-дюймовый TFT-дисплей (640 x 480 пикселей)
	Исполнение	Сенсорный дисплей с подсветкой
Порты	USB — для USB-накопителей, RS-422 — для подсоединения контроллера робота	
Подсоединение	Непосредственное подключение к контроллеру робота, длина кабеля 7 м	
Степень защиты	IP54	
Условия окружающей среды	Температура окружающего воздуха	Работа: 0 – 50°C (без конденсации влаги); хранение: -25 – 70°C (без конденсации влаги)
	Относительная влажность	Работа: макс. 90% (без конденсации влаги); хранение: макс. 90% (без конденсации влаги)
Масса [кг]	1.25	



Описание	
①	Клавиша обучения TEACH (вкл./выкл.)
②	Колесико навигации для вхождения в меню
③	Аварийная кнопка
④	USB-порт (под крышкой)
⑤	Клавиши управления
⑥	Клавиши навигации по меню
⑦	Цветной дисплей
⑧	Клавиши управления движениями робота
⑨	Рукоятка
⑩	Клавиша подтверждения

Официальные дистрибьюторы

000 ПТФ «КонСис»
Санкт-Петербург
Тел.: +7 812 325 3653
Факс: +7 812 325 3653
consys@consys.spb.ru
www.consys.ru

Россия

000 ПТФ «КонСис»
Москва
Тел./факс: +7 495 353 07 80
consys@consys.spb.ru
www.consys.ru

Россия

000 «Электростиль»
Самара
Тел.: +7 846 310-2968
E-mail: info@estil.ru
www.elektrostyle.ru

Россия

000 «Электростиль»
Хабаровск
Тел.: +7 4212 25 3466
Факс: +7 4212 41 2730
E-mail: info@estil.ru
www.elektrostyle.ru

Россия

СП «СК-Автоматизация»
Киев
Тел.: +380 44 494 3355
Факс: +380 44 494 3366
csc-a@csc-a.kiev.ua
www.csc-a.com.ua

Украина

000 «Электростиль»
Москва
Тел.: +7 495 545 3419
Факс: +7 495 545 3419
E-mail: info@estil.ru
www.elektrostyle.ru

Россия

000 «Электростиль»
Ростов-на-Дону
Тел.: +7 863 248 8824
Факс: +7 863 255 6053
E-mail: info@estil.ru
www.elektrostyle.ru

Россия

000 «Электростиль»
Новосибирск
Тел.: +7 383 210-6626
Факс: +7 383 210-6618
E-mail: info@estil.ru
www.elektrostyle.ru

Россия

000 «Электростиль»
Крыловск
Тел./факс: (3912) 62-65-66
E-mail: info@estil.ru
www.elektrostyle.ru

Россия

MITSUBISHI ELECTRIC EUROPE B.V. /// РОССИЯ /// Москва /// Космодамианская наб., 52, стр. 5
Тел.: +7 495 721 20 70 /// Факс: +7 495 721 20 71 /// automation@mitsubishielectric.ru /// www.mitsubishi-automation.ru



Mitsubishi Electric Europe B.V. /// FA - European Business Group /// Gothaer Straße 8 /// D-40880 Ratingen /// Germany
Tel.: +49(0)2102-4860 /// Fax: +49(0)2102-4861 120 /// info@mitsubishi-automation.com /// www.mitsubishi-automation.com

Оставляем за собой право на технические изменения /// Номер для заказа 204316-A /// 11.2007
Все зарегистрированные товарные знаки являются собственностью своих законных владельцев.