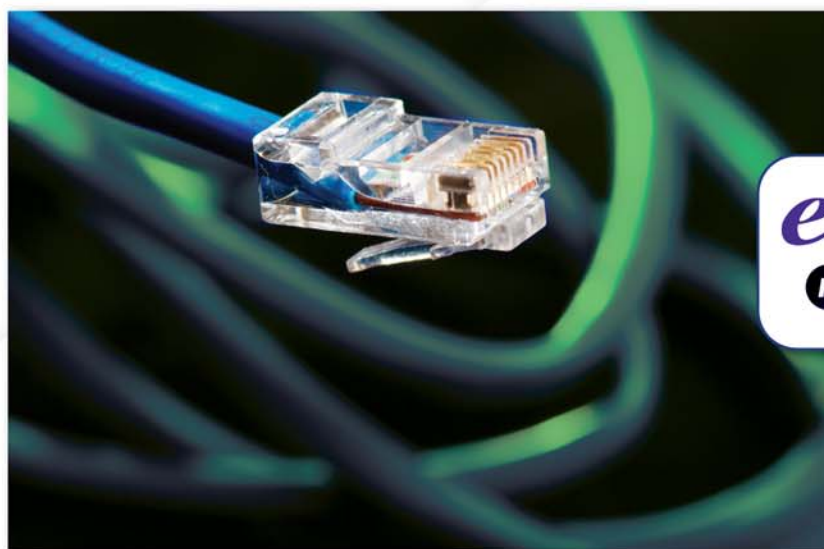


MES IT

INTERFEJS MES NA POZIOMIE PRODUKCJI

Z poziomu produkcji do poziomu zarządzania
Integracja w czasie krótszym niż 10 minut



e-Factory
Partner Product

IMPROVED
QUALITY 

Zdobywanie danych dla przedsiębiorstwa i systemów MES na każdym etapie wytwarzania

INTELLIGENT
DESIGN 

Parametryzacja systemu sposobem na wyeliminowanie programowania

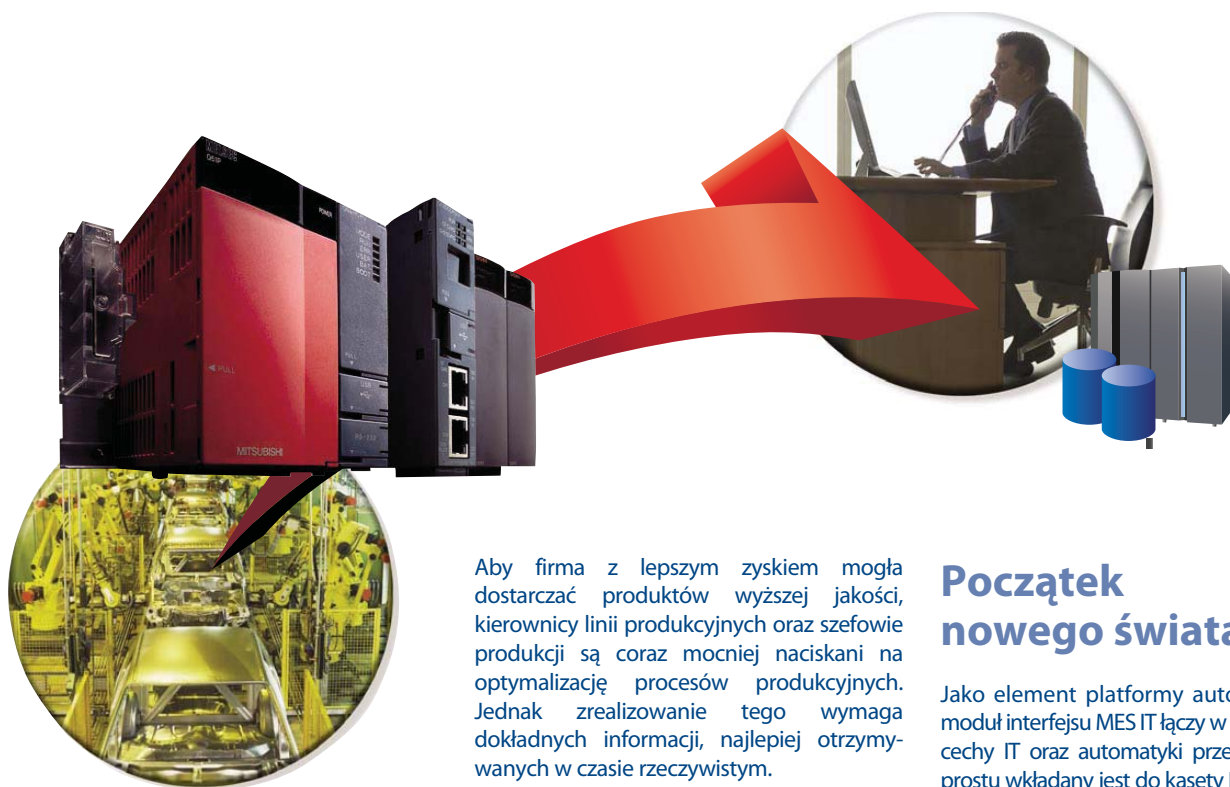
IMPROVED
PROFITABILITY 

Proste połączenie z bazami danych i systemami informatycznymi

SECURITY
FUNCTION 

Szeroki zakres sterowników umożliwia połączenie z produktami innych dostawców, takimi jak sterowniki PLC, systemy wizyjne itd.

Decyzje w czasie rzeczywistym na podstawie danych uzyskanych w czasie rzeczywistym



Aby firma z lepszym zyskiem mogła dostarczać produktów wyższej jakości, kierownicy linii produkcyjnych oraz szefowie produkcji są coraz mocniej naciskani na optymalizację procesów produkcyjnych. Jednak zrealizowanie tego wymaga dokładnych informacji, najlepiej otrzymanych w czasie rzeczywistym.

Początek nowego świata

Jako element platformy automatyzacji iQ, moduł interfejsu MES IT łączy w sobie najlepsze cechy IT oraz automatyki przemysłowej i po prostu wkładany jest do kasy PLC iQ.

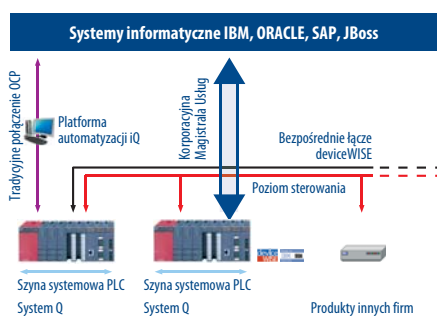
Bezpośrednie połączenie z systemami informatycznymi

Informacje w czasie rzeczywistym < 10 minut

Tradycyjnie, systemy zbierania danych w czasie rzeczywistym charakteryzowały się dużymi kosztami, rozbudowanymi systemami informatycznymi i długimi czasami wdrożenia. Obecnie, dzięki współpracy Mitsubishi oraz ILS Technology, inżynierowie mogą zainstalować moduł interfejsu MES IT, i w czasie poniżej 10 minut uruchomić komunikację między „poziomem produkcji i poziomem zarządzania”.

Korzystne cechy to duża niezawodność i długi, właściwy dla urządzeń przemysłowych czas eksploatacji, połączony z elastyczną konfiguracją, bez potrzeby uciążliwego programowania.

Technologia ta otwiera dostęp do urządzeń poziomu produkcyjnego i dostarcza w czasie rzeczywistym strumień łatwo selekcjonowanych danych. Jest on kierowany bezpośrednio do lokalnych lub globalnych systemów informatycznych i baz danych.



Komunikacja z większością baz danych oraz informatycznych systemów zarządzania

Parametryzacja, bez programowania

Udostępnienie programistom prostych menu, stosowanych do konfigurowania i parametryzacji interfejsu MES IT firmy Mitsubishi, znacznie ułatwia przesyłanie informacji między poziomem produkcji i aplikacjami poziomu zarządzania produkcją. Zastosowanie tego potężnego systemu pozwala na uruchomienie przepływu danych z poziomu produkcji do docelowej bazy danych w czasie krótszym niż 10 minut.

Wbudowane bezpieczeństwo

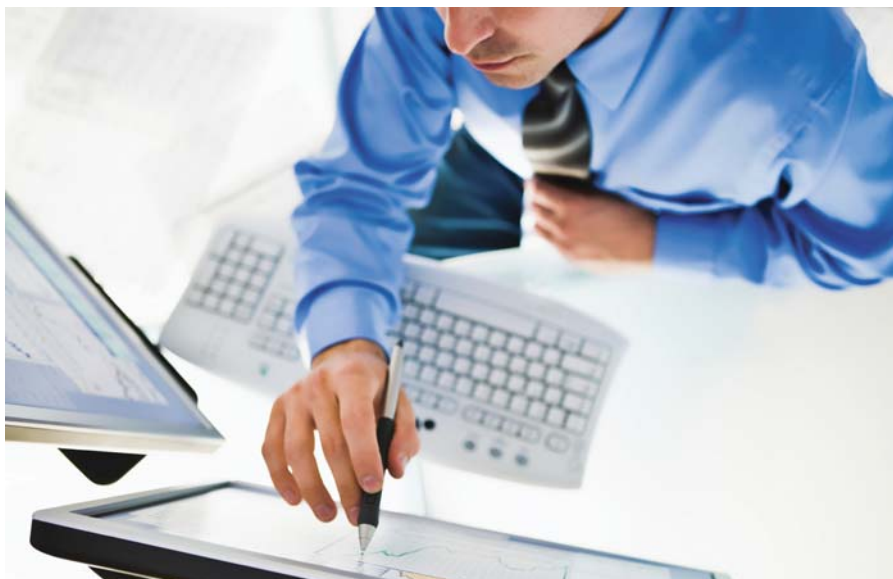
W czasach, gdy informacja oraz bezpieczeństwo danych stają się coraz ważniejsze, moduł MES IT umożliwia użytkownikowi, zgodnie z jego potrzebami informatycznymi, utworzenie dostępu do danych. Inżynierowie produkcji mogą wykonywać swoje zadania bez stwarzania zagrożenia dla infrastruktury IT, równocześnie umożliwiając zespołom IT dostęp do danych procesu automatyzacji, bez ryzyka przypadkowej ingerencji w procesy produkcyjne.

Łatwość komunikacji

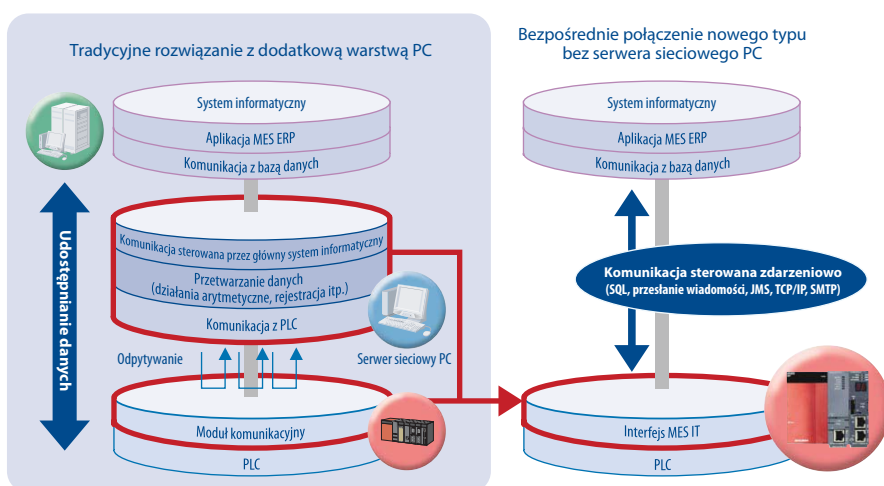
Moduł MES IT ułatwia komunikację nie tylko z systemami globalnymi i bazami danych, lecz także z urządzeniami znajdującymi się na poziomie produkcji. Szeroka gama sterowników komunikacyjnych umożliwia połączenie z produktami Mitsubishi FA, a także z urządzeniami innych producentów, takimi jak sterowniki PLC, systemy wizyjne itp.

Zwiększanie dochodowości biznesu

Wynikiem tak głębokiej integracji jest możliwość uproszczenia architektury przedsiębiorstwa. Zmniejszenie liczby stosowanych komputerów PC wiąże się z redukcją kosztów wynikających z ich konserwacji, obsługi i większej awaryjności, co pozwala na osiągnięcie znacznych oszczędności i uproszczenie infrastruktury. Ponadto oznacza to skrócenie czasu wdrożenia systemu, a ponieważ liczba miejsc potencjalnych awarii jest mniejsza, zwiększa się również odporność danych.



Ulepszony przepływ informacji



Integracja systemów poziomu produkcyjnego z systemami zarządzania pozwala na poprawę wskaźników rentowności przedsiębiorstwa.

Modułowy i skalowalny

Rozwiązanie oparte na interfejsie MES IT umożliwia bezpośredni przepływ danych z samego serca ośrodka produkcyjnego do systemów wspomagania zarządzaniem produkcją.

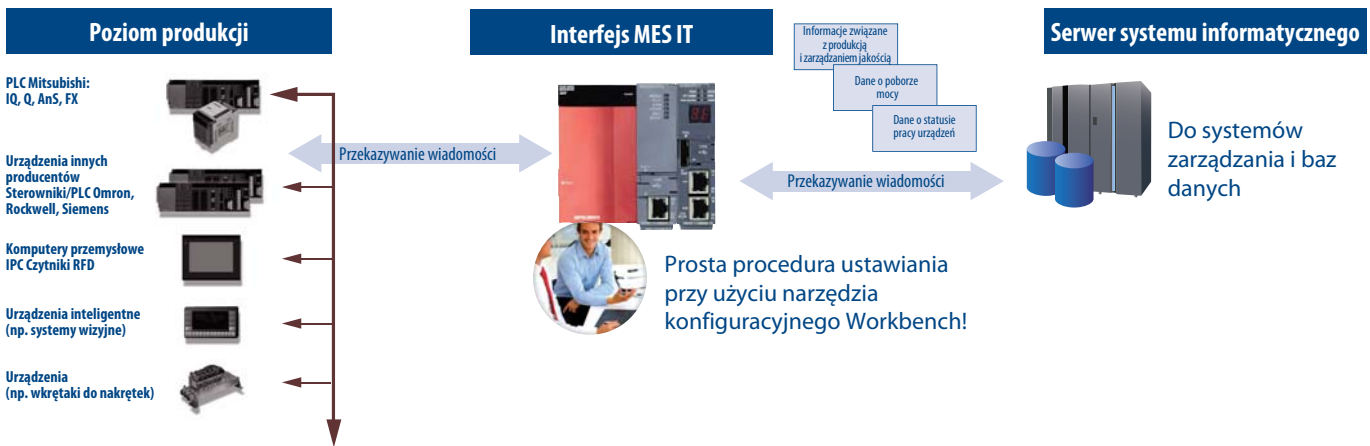
Może być łatwo rozbudowane od pojedynczego sterownika lub procesu do kompletnej linii produkcyjnej lub maszyny. Umożliwia to stopniową eliminację komputerów komunikacyjnych PC z hali produkcyjnej.

Kto z tego korzysta?

To systemowe rozwiązanie pełnej integracji danych produkcyjnych i biznesowych jest przeznaczone głównie dla firm działających w sferze nowoczesnych technologii, takich jak producenci samochodów i ich dostawcy, ale także dla systemów produkcji, charakteryzujących się dużą ilością zbieranych danych lub, gdy zbierane dane produkcyjne mają istotne znaczenie – np. w przemyśle spożywczym, farmaceutycznym lub podczas produkcji napojów.

Reasumując, rozwiązanie to jest atrakcyjne dla wszystkich firm, które muszą być w stanie efektywnie reagować na szybkie zmiany sytuacji rynkowej.

Możliwości komunikacyjne ///



Bezpośrednie połączenie z systemami informatycznymi

Użyte skróty:

CRM	Zarządzanie relacjami z klientami
ERP	Planowanie zasobów przedsiębiorstwa
ESB	Korporacyjna magistrala usług
IBM MQ	Pakiet kolejkowania komunikatów firmy IBM
JMS	Standardowy zestaw interfejsów do przesyłania komunikatów Java
MES	System wspomagania zarządzaniem produkcją
PAC	Programowalny sterownik automatyki
PLC	Programowalny sterownik logiczny
ROI	Zwrot z inwestycji
SIB	Zintegrowana szyna danych
SOA	Architektura zorientowana na usługi

EUROPEAN BRANCHES

MITSUBISHI ELECTRIC EUROPE B.V. Gothaer Straße 8 D-40880 Ratingen Phone: +49 (0)2102 / 486-0	GERMANY
MITSUBISHI ELECTRIC EUROPE B.V. Radlická 714/113a CZ-158 00 Praha 5 Phone: +420 (0)251 551 470	CZECH REPUBLIC
MITSUBISHI ELECTRIC EUROPE B.V. 25, Boulevard des Bouvets F-92741 Nanterre Cedex Phone: +33 (0)1 / 55 68 55 68	FRANCE
MITSUBISHI ELECTRIC EUROPE B.V. Viale Colleoni 7 I-20041 Agrate Brianza (MB) Phone: +39 039 / 60 53 1	ITALY
MITSUBISHI ELECTRIC EUROPE B.V. Ul. Krakowska 50 PL-32-083 Balice Phone: +48 (0)12 / 630 47 00	POLAND
MITSUBISHI ELECTRIC EUROPE B.V. Carrerera de Rubi 76-80 E-08190 Sant Cugat del Vallés (Barcelona) Phone: 902 131121 // +34 9325653131	SPAIN
MITSUBISHI ELECTRIC EUROPE B.V. Travellers Lane UK-Hatfield, Herts. AL10 8XB Phone: +44 (0)1707 / 27 61 00	UK

EUROPEAN REPRESENTATIVES

GEVA Wiener Straße 89 AT-2500 Baden Phone: +43 (0)2252 / 85 55 20	AUSTRIA	AutoCont C.S. s.r.o. Technologická 374/6 CZ-708 00 Ostrava-Pustkovec Phone: +420 595 691 150	CZECH REPUBLIC	KAZPROMAUTOM. Ltd. Mustafina Str. 7/2 KAZ-470046 Karaganda Phone: +7 7212 / 50 11 50	KAZAKHSTAN	Beijer Electronics AS Postboks 487 NO-3002 Drammen Phone: +47 (0)32 / 24 30 00	NORWAY	INEA d.o.o. Stegne 11 SI-1000 Ljubljana Phone: +386 (0)1 / 513 8100	SLOVENIA	ILAN & GAVISH Ltd. 24 Shenkar St., Kiryat Arie IL-49001 Petah-Tiqva Phone: +972 (0)3 / 922 18 24	ISRAEL
TEHNIKON Oktyabrskaya 16/5, Off. 703-711 BY-220030 Minsk Phone: +375 (0)17 / 210 46 26	BELARUS	B.ELECTRIC, s.r.o. Mladoboleslavská 812 CZ-197 00 Praha 19 - Kbely Phone: +420 286 850 848	CZECH REPUBLIC	Beijer Electronics SIA Vestienas iela 2 LV-1035 Riga Phone: +371 (0)784 / 2280	LATVIA	Sirius Trading & Services Aleea Lacul Morii Nr. 3 RO-060841 Bucuresti, Sector 6 Phone: +40 (0)21 / 430 40 06	ROMANIA	Beijer Electronics AB Box 426 SE-20124 Malmö Phone: +46 (0)40 / 35 86 00	SWEDEN	TEXEL ELECTRONICS Ltd. 2 Ha'umanut, P.O.B. 6272 IL-42160 Netanya Phone: +972 (0)9 / 863 39 80	ISRAEL
ESCO D & A Culliganlaan 3 BE-1831 Diegem Phone: +32 (0)2 / 717 64 30	BELGIUM	Beijer Electronics A/S Lykkegårdsvej 17, 1. DK-4000 Roskilde Phone: +45 (0)46 / 75 76 66	DENMARK	Beijer Electronics UAB Savanoriu Pr. 187 LT-02300 Vilnius Phone: +370 (0)5 / 232 3101	LITHUANIA	Craft Con. & Engineering d.o.o. Bulevar Svetog Cara Konstantina 80-86 SER-18106 Nis Phone: +381 (0)18 / 292-24-4/5	SERBIA	Econotec AG Hinterdorfstr. 12 CH-8309 Nürensdorf Phone: +41 (0)44 / 838 48 11	SWITZERLAND	CEG INTERNATIONAL Cebaco Center/Block A Autostrade DORA Lebanon - Beirut Phone: +961 (0)1 / 240 430	LEBANON
Koning & Hartman b.v. Woluwelaan 31 BE-1800 Vilvoorde Phone: +32 (0)33 / 921 164	BELGIUM	Beijer Electronics Eesti OÜ Pärnu mnt.160i EE-11317 Tallinn Phone: +372 (0)6 / 51 81 40	ESTONIA	ALFATRADE Ltd. 99, Paola Hill Malta- Paola PLA 1702 Phone: +356 (0)21 / 697 816	MALTA	INEA SR d.o.o. Izletnicka 10 SER-113000 Smederevo Phone: +381 (0)26 / 617 163	SERBIA	GTS Bayraktar Bulvari Nutuk Sok. No:5 TR-34775 Yukari ISTANBUL Phone: +90 (0)216 526 39 90	TURKEY	CBI Ltd. Private Bag 2016 ZA-1600 Isando Phone: +27 (0)11 / 928 2000	SOUTH AFRICA
INEA BH d.o.o. Aleja Lipa 56 BA-71000 Sarajevo Phone: +387 (0)33 / 921 164	BOSNIA AND HERZEG.	Beijer Electronics OY Jaakonkatu 2 FIN-01620 Vantaa Phone: +358 (0)207 / 463 500	FINLAND	INTEHSIS srl bld. Traian 23/1 MD-2060 Kishinev Phone: +358 (0)22 / 66 4242	MOLDOVA	AutoCont Control s.r.o. Radlinského 47 SK-02601 Dolny Kubin Phone: +421 (0)43 / 5868210	SLOVAKIA	CSC Automation Ltd. 4-B, M. Raskovoyi St. UA-02660 Kiev Phone: +380 (0)44 / 494 33 55	UKRAINE		
AKHNATON 4 Andrej Ljapchev Blvd. Pb 21 BG-1756 Sofia Phone: +359 (0)2 / 817 6004	BULGARIA	UTECO A.B.E.E. 5, Mavrogenous Str. GR-18542 Piraeus Phone: +30 211 / 1206 900	GREECE	HIFLEXAUTOM. B.V. Wolweverstraat 22 NL-2984 CD Ridderkerk Phone: +31 (0)180 - 46 60 04	NETHERLANDS	CS MTrade Slovensko, s.r.o. Slovakého 58 SK-92101 Piestany Phone: +421 (0)33 / 7742 760	SLOVAKIA				
INEA CR d.o.o. Losinjka 4 a HR-10000 Zagreb Phone: +385 (0)1 / 36 940 - 01 / -02 / -03	CROATIA	MELTRADE Ltd. Fertő utca 14. HU-1107 Budapest Phone: +36 (0)1 / 431-9726	HUNGARY	Koning & Hartman b.v. Haarlerbergweg 21-23 NL-1101 CH Amsterdam Phone: +31 (0)20 / 587 76 00	NETHERLANDS						



Mitsubishi Electric Europe B.V. /// FA - European Business Group /// Gothaer Straße 8 /// D-40880 Ratingen /// Germany
Tel.: +49(0)2102-4860 /// Fax: +49(0)2102-4861 120 /// info@mitsubishi-automation.com /// www.mitsubishi-automation.com

Specyfikacje mogą ulec zmianie bez powiadomienia /// 01.2010

Wszystkie znaki towarowe podlegaj ochronie praw autorskich.