

# GT1150/1155

## Grafische Bediengeräte

### Komplette Kontrolle in der Hand – Mobile Visualisierungslösungen



**Schneller und noch komfortabler in allen Grafik-, Betriebs- und Kommunikationsfunktionen**



**Kontrastreiche Flüssigkristallanzeige mit Touchscreen**



**Einfache Handhabung und erweiterte Funktionalität**



**Global einsetzbar; vorbereitet für weltweite Nutzung**

# Erweitern Sie Ihre Bedienmöglichkeiten



Die tragbare und handliche Ausführung der Handy-GOTs ermöglicht es, das Bediengerät flexibel an der jeweiligen Anwendung einzusetzen.

Die tragbaren grafischen Bediengeräte GT1150 und GT1155 (Handy-GOTs) verfügen über die gleiche Funktionalität und das gleich hohe Qualitätsniveau wie die bereits bekannten Bediengeräte der Serie GOT1000. Ihre „ortsungebundene“ Einsatzmöglichkeit bringt jetzt deutlich mehr Flexibilität in die Fertigung.

Neben der gut ablesbaren Anzeige und der robusten Ausführung verfügen die Handy-GOTs, dank verschiedener Mechanismen, über integrierte Schutzfunktionen gegen unbefugte Nutzung.

## Eingebaute Flexibilität

Beide Handy-GOTs sind mit einem 64-Bit-Hochleistungs-RISC-Prozessor ausgestattet, der alle maßgeblichen Bediengerätfunktionen unterstützt. So werden Betrieb und Verarbeitungsgeschwindigkeit um ein Mehrfaches gesteigert, was zu einem schnelleren Ansprechverhalten und Grafikaufbau führt und einen reibungslosen Betrieb ermöglicht.

### ■ Große Speicherkapazität

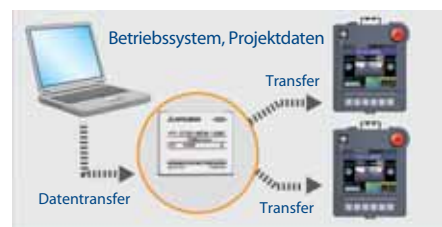
Jedes Gerät besitzt einen 3-MB-Speicherplatz zur Erstellung vielfältiger Betriebsanzeigen. Neben der größeren Flexibilität für den Programmierer ergeben sich beim Screen-Design eine Vielzahl von Darstellungsmöglichkeiten und Truetype-Fonts.



Dank des großen Arbeitsspeichers bieten sich dem Anwender mehr Gestaltungsmöglichkeiten bei Abbildungen und Fonts

Die innovative „Screen-Layer“-Funktion reduziert den für jedes Screen-Layout benötigten Speicherplatz und bietet zudem eine leistungsfähige Möglichkeit, komplexe Anzeigen einfach zu gestalten.

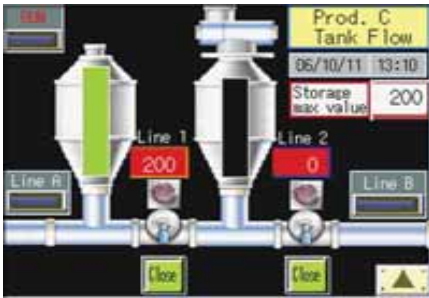
Zusätzlich verfügen alle Handy-GOTs über eine Schnittstelle für Compact-Flash-Karten (CF) zur Datenarchivierung. Hierüber ist auch eine schnelle Einrichtung mehrerer Handy-GOTs möglich, ohne dass jedesmal eine Verbindung zu einem PC erforderlich ist.



Einfache Einstellung mehrerer Geräte gleichzeitig

■ **Kontrastreiche Anzeige**

Der 5,7"-STN-LCD-Bildschirm der GOTs hat eine klare und helle Anzeige mit 350 cd/m<sup>2</sup> bei 256 Farben und sorgt somit für eine optimale Brillanz bei allen Darstellungen und Grafiken. Der große Betrachtungswinkel und die Auflösung von 320 x 240 Punkten bietet dem Anwender ein zusätzliches Plus beim Bedienen und Ablesen.



Klare, verständliche Anzeigen vermindern Ablesefehler

■ **Skripte zur Reduktion der Prozessorbelastung in der SPS**

Die Prozessorbelastung einer angeschlossenen SPS oder anderer Automatisierungskomponenten kann durch die Verarbeitung von Skripten reduziert werden. Diese Skripte sind speziell für die GOT-Reihe zugeschnitten und der C-Programmiersprache sehr ähnlich. Programmierer können daher ihre gewohnten Editoren nutzen, um einen Teil der Rechenleistung aus der SPS in das GOT zu übertragen.

## Weitreichende Kommunikationsmöglichkeiten

Sowohl das GT1150 als auch das GT1155 bieten umfangreiche Kommunikationsunterstützung über verschiedene Anschlüsse und Verbindungen zu Protokollen und anderen Geräten.

■ **Mehr Anschlussmöglichkeiten**

Die eingebauten RS232- und RS422-Schnittstellen ermöglichen den Anschluss der Handy-GOTs an eine Vielzahl unterschiedlicher Geräte.

■ **USB-Programmierung**

Der integrierte USB-Anschluss ermöglicht eine 20 Mal schnellere Programmierung und Überwachung als mit einer herkömmlichen RS232-Übertragung.

Angeschlossene SPS-Systeme, Frequenzumrichter oder Servo-Systeme können über den USB-Transparentmodus programmiert werden.

■ **Erweiterte Protokollunterstützung**

Die erweiterten Kommunikationsprotokolle der Handy-GOTs ermöglichen den Einsatz in Verbindung mit verschiedenen Automatisierungssystemen, wie z.B.:

- SPS, Frequenzumrichter und Servosysteme von Mitsubishi Electric
- Fremdhersteller, wie z.B. Siemens, Omron, Allen Bradley und andere
- Ausgewählte Automatisierungsprodukte, wie z. B. Temperaturregler und Mikrocomputer, von anderen Herstellern (die Zahl wächst stetig an).

Dem Aufbau einer einheitlichen Visualisierungsstrategie im Unternehmen steht somit nichts mehr im Wege.

■ **Mehrsprachigkeit dank Unicode 2.1**

Das bei allen GOTs integrierte Unicode 2.1 ermöglicht die Darstellung von Zeichensätzen aus vielen Ländern weltweit. Dies macht es Herstellern möglich, Ihre Maschinensteuerung problemlos der jeweiligen Landessprache anzupassen. Zusätzlich kann bei den GOTs zwischen verschiedenen Kommentarsätzen umgeschaltet werden, wodurch eine Standardkonfiguration der GOTs gleichzeitig in vielen Ländern genutzt werden kann.

■ **Benutzerdefinierter Startbildschirm**

Der Startbildschirm lässt sich kundenseitig frei anpassen, um z. B. ein Firmenlogo anzuzeigen. Individuelle Warn- oder Sicherheitshinweise bringen zudem zusätzliche Flexibilität bei der Systemauslegung.

## Benutzerfreundlich

■ **LED-Anzeigen über den Tasten**



Die Handy-GOTs verfügen über 6 Drucktasten an der Gerätefront. Über jeder Taste ist eine Status-LED angeordnet, die Anwendungen, wie z.B. das Starten und Stoppen einer Maschine, besser visualisieren.

■ **Eingebauter Not-Aus-Taster**

Über den als „Öffner“ konzipierten Not-Aus-Taster (2 Kontakte) wird die Anwendung zuverlässig bei einem Notfall gestoppt.

■ **Schlüsselschalter**

Mit Hilfe des Schlüsselschalters kann die Betriebsart ausgewählt werden, was verschiedenen Bedienern den Zugriff zu unterschiedlichen Funktionen, wie z.B. Betrieb oder Einrichtung, ermöglicht.



Schlüssel- und Griffschalter für sicheren Betrieb

■ **3-Wege Griffschalter**

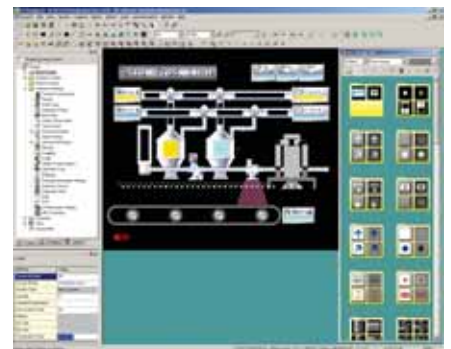
Ein am Haltegriff befindlicher Zustimmungstaster in Form eines 3-Wege-Schalters (AUS-EIN-AUS) dient dazu, ungewollte Falscheingaben zu verhindern oder den Betriebsablauf zu steuern/stoppen.

■ **Anschluss problemlos und schnell**

Verbindung und Trennung der GOTs mit dem Kommunikationskabel erfolgt einfach mittels Schnellsteckverbinder.

■ **Screen-Design leichtgemacht**

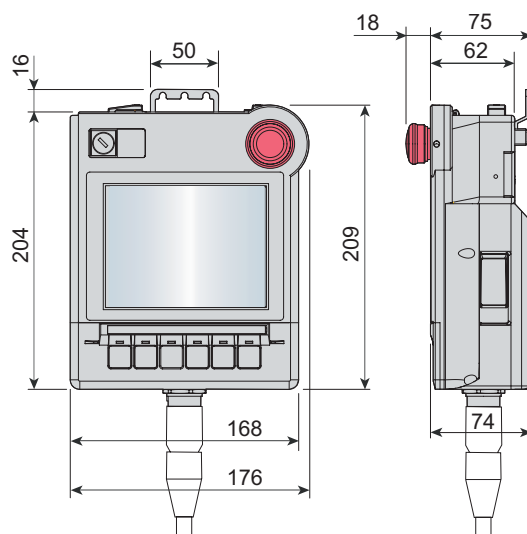
Zur einfachen Gestaltung der Bildschirmanzeigen steht die leistungsfähige Software GT Designer2 zur Verfügung. Dieses Software-Paket mit seiner umfassenden Grafikkbibliothek erleichtert die schnelle Erstellung informativer und grafisch ansprechender Bildschirmhalte.



GT Designer2 verfügt über eine umfassende Grafikkbibliothek

# Technische Daten ///

Modell	GT1155HS-QSBD	GT1155HS-QLBD
Art der Anzeige	Farbige STN-Flüssigkristall-Anzeige (mit Hintergrundbeleuchtung)	Monochrome STN-Flüssigkristall-Anzeige (mit Hintergrundbeleuchtung)
Anzeigengröße (B x H)	115 x 86 mm	
Anzeigendiagonale	5,7"	
Auflösung	320 x 240	
Farben	256 Farben	Monochrom mit 16 Graustufen
Betrachtungswinkel (grad)	50° nach rechts und links, 50° nach oben und 60° nach unten	45° nach rechts und links, 20° nach oben 40° nach unten
Helligkeit	280 – 350 cd/m; einstellbar	160 – 220 cd/m; einstellbar
Tastatur/Dateneingabe	Touchscreen (analog)	
Anzahl sensibler Funktionsfelder	Max. 300 pro Screen (Matrix-Konfiguration 20 x 15)	
Speicherkapazität	Eingebautes Flash ROM (3 MB) und batteriegepuffertes SRAM (512 kB)	
Schnittstellen	1 x RS232, 1 x RS422 (für 32-poligen Rundstecker); zur Programmierung: 1 x seriell RS232 (Mini 6-polig), 1 x USB (12 Mbps)	
Einsetzbare Speicherkarte	CF-Card (Steckplatz für Compact-Flash-Karte)	
Summer	Bei Betätigung eines Touchkeys erfolgt eine akustische Rückmeldung (Dauer einstellbar)	
Batterie	Eingebaute Pufferbatterie für Uhrzeit, Alarmmeldungen und Rezepturdaten	
Spannungsversorgung	24 V DC (+10 %, -15 %)	
Stromaufnahme	Max. 9,84 W (410 mA/24 V DC)	Max. 9,36 W (390 mA/24 V DC)
Schutzart	IP65f	
Umgebungstemperatur	0 bis 40 °C	
Gewicht (kg)	1,0	



Alle Abmessungen in mm

## DEUTSCHLAND

MITSUBISHI ELECTRIC  
EUROPE B.V.  
Gothaer Straße 8  
**D-40880 Ratingen**  
Telefon (0 21 02) 4 86-51 60  
Telefax (0 21 02) 4 86-40 69  
www.mitsubishi-automation.de

## KUNDEN-TECHNOLOGIE-CENTER

MITSUBISHI ELECTRIC  
EUROPE B.V.  
Revierstraße 21  
**D-44379 Dortmund**  
Telefon (02 31) 96 70 41 0  
Telefax (02 31) 96 70 41 41

MITSUBISHI ELECTRIC  
EUROPE B.V.  
Kurze Straße 40  
**D-70794 Filderstadt**  
Telefon (07 11) 77 05 98 0  
Telefax (07 11) 77 05 98 79

MITSUBISHI ELECTRIC  
EUROPE B.V.  
Am Söldnermoos 8  
**D-85399 Hallbergmoos**  
Telefon (08 11) 99 87 40  
Telefax (08 11) 99 87 410

## ÖSTERREICH

GEVA  
Wiener Straße 89  
**AT-2500 Baden**  
Telefon (0 22 52) 85 55 20  
Telefax (0 22 52) 4 88 60

## SCHWEIZ

ECONOTEC AG  
Hinterdorfstr. 12  
**CH-8309 Nürensdorf**  
Telefon (0 44) 838 48 11  
Telefax (0 44) 838 48 12



Mitsubishi Electric Europe B.V. /// FA - European Business Group /// Gothaer Straße 8 /// D-40880 Ratingen /// Germany  
Tel.: +49(0)2102-4860 /// Fax: +49(0)2102-4861120 /// info@mitsubishi-automation.com /// www.mitsubishi-automation.de

Technische Änderungen vorbehalten /// Art. Nr. 206044-A /// 09.2007

Alle eingetragenen Warenzeichen sind urheberrechtlich geschützt.